

# Stand und Ausblick der kommunalen Umsetzung von INSPIRE in NRW

Holger Wanzke



Ressort Vermessung,  
Katasteramt und Geodaten

Infoveranstaltung INSPIRE – Umsetzung in NRW am 8.April.2011

## Ausgangslage

- Informationsveranstaltungen des Landes NRW für die Kommunen Anfang 2010
- Jeweils bei den 5 Bezirksregierungen; Teilnahme überwiegend von Geodäten
- Angebote zur Unterstützung (z.B. Metadatenkatalog, realisiert im GeoPortal.NRW)

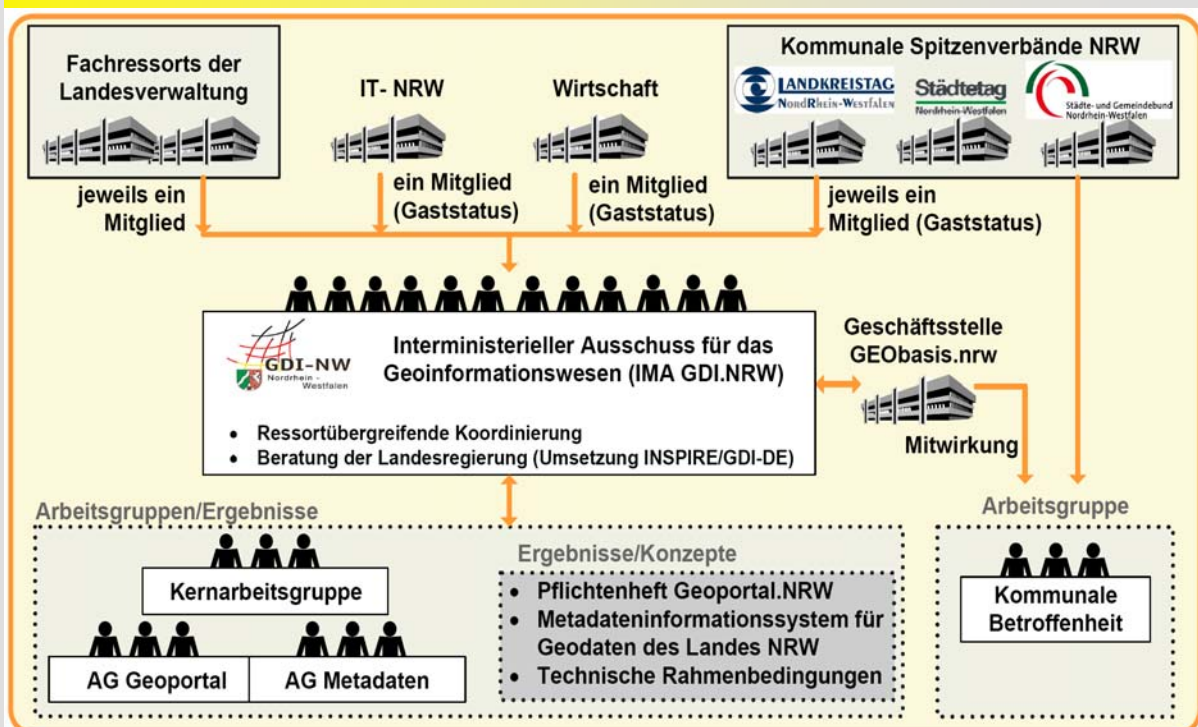
# Unklarheiten

- Welche Datenbestände müssen die Gemeinden zur Erfüllung des GeoZG NRW Annex 1 bereitstellen?
  - Welche Aussagen zur Datenbereitstellung gibt es in den Fachgesetzen?
  - Welche Datenbestände führen sowohl Land wie auch Kommunen?
- Bildung einer gemeinsamen AG zur Klärung mit MIK, GEOBasis.NRW (LVermA) und KSV

Folie 3



# GDI – Struktur NRW



2. Informativveranstaltung INSPIRE – Umsetzung in NRW am 08.10.11



## Vorgehen

- Recherche der Annex 1 – Themen
- Auflistung relevanter Gesetze
- Abstimmung mit dem Land bei Überschneidungen

Folie 5

## Koordinatenreferenzsysteme/Gittersysteme

- Keine Kommunale Betroffenheit
- Zuständigkeit des Landes NRW

Folie 6

## Geographische Namen aus Grundkarten

- Rechtsgrundlage
  - ✓ VermKatG
- Zuständigkeit
  - ✓ Kreis
- Pflicht zur digitalen Führung
  - ✓ DGK 5: ja; DGK/ABK: ja
- Zentrale Bereitstellung
  - ✓ Vorläufige Lösung
- Bemerkung
  - ✓ Nur jährliche Aktualisierung

Folie 7

2. Infoveranstaltung INSPIRE – Umsetzung in NRW am 08.40.11



## Adressen: Hauskoordinaten Kataster

- Rechtsgrundlage
  - ✓ VermKatG
- Zuständigkeit
  - ✓ Kreis
- Pflicht zur digitalen Führung
  - ✓ ja
- Zentrale Bereitstellung
  - ✓ Vorläufige Lösung
- Bemerkung
  - ✓ Nur jährliche Aktualisierung

Folie 8

2. Infoveranstaltung INSPIRE – Umsetzung in NRW am 08.40.11



## Flurstücke : Daten aus ALK oder ALKIS

- Rechtsgrundlage
  - ✓ VermKatG
- Zuständigkeit
  - ✓ Kreis
- Pflicht zur digitalen Führung
  - ✓ ja
- Zentrale Bereitstellung
  - ✓ Vorläufige Lösung
- Bemerkung
  - ✓ Nur jährliche Aktualisierung

Folie 9

2. Infoveranstaltung INSPIRE – Umsetzung in NRW am 08.40.11



## Schutzgebiete nach Landschaftsgesetz

- Rechtsgrundlage
  - ✓ LSG (§43); NSG (§20); VSG, FFH (§48c)
- Zuständigkeit
  - ✓ Kreis
- Pflicht zur digitalen Führung
  - ✓ nein
- Zentrale Bereitstellung
  - ✓ Durch LANUV gemäß Erlaß vom 12.11.09
- Bemerkung
  - ✓ Endgültige Lösung

Folie 10

2. Infoveranstaltung INSPIRE – Umsetzung in NRW am 08.40.11



## Verkehrsnetze

- Rechtsgrundlage
  - ✓ Keine. Straßenverzeichnisse nach §4 StrWG NRW sind keine Geodaten in Sinne von Art. 3.2 INSPIRE
- Zuständigkeit
  - ✓ Land NRW
- Pflicht zur digitalen Führung
  - ✓ ATKIS und NWSIB
- Zentrale Bereitstellung
  - ✓ Land NRW

Folie 11

2. Infoveranstaltung INSPIRE – Umsetzung in NRW am 08.40.11



## Schutzgebiete nach Denkmalrecht

- Rechtsgrundlage
  - ✓ Denkmalliste (§3) und -bereich (§5) DSchG NRW
- Zuständigkeit
  - ✓ Gemeinde
- Pflicht zur digitalen Führung
  - ✓ nein
- Zentrale Bereitstellung
  - ✓ Zur Zeit nicht geplant
- Bemerkung
  - ✓ Workshop MWEBWV Anfang 2011

Folie 12

2. Infoveranstaltung INSPIRE – Umsetzung in NRW am 08.40.11



## Relevanz kommunaler Daten

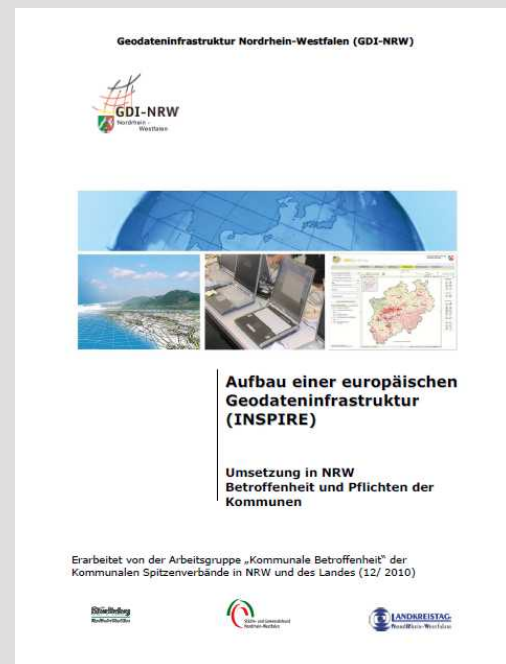
1. Unmittelbare Betroffenheit bei Denkmalliste und –bereich.
2. Mittelbare bei Hausnummern, Schutzgebieten, etc. aber keine eindeutige gesetzliche Pflichten zur Führung.
3. Klare gesetzliche Regelungen nur bei Katasterdaten.
4. Dabei übernimmt das Land NRW die Datenbereitstellung (Nachteil nur jährliche Aktualität)

## Zeitplan

1. Meldung im Monitoring 2009 verpflichtet zur Bereitstellung der Metadaten und 6 Monate später in den Such- und Darstellungsdiensten.
2. Überprüfung der gemeldeten Daten im Monitoring 2010
3. Sonst noch keine Aktivitäten, Abstimmung mit Land NRW abwarten.
4. Anfangsbetriebsbereitschaft für die Such- und Darstellungsdienste zum 9. Mai 2011 – was bedeutet das ?

## Handlungsempfehlung

- Herausgegeben von der AG „Kommunale Betroffenheit“
- Managementfassung für Politiker
- Verteilung über die Geschäftsstellen KSV als Rundbrief an die Oberbürgermeister/Landräte/Bürgermeister



Folie 15

2. Infoveranstaltung INSPIRE – Umsetzung in NRW am 08.40.11

 Wuppertal

## Weiteres Vorgehen

- Annex 2 ist noch weitgehend irrelevant für die Kommunen
- Aber bei Annex 3 wird es interessanter, z.B.;

  - ✓ Statistische Einheiten
  - ✓ Bodennutzung (Planungsrecht)
  - ✓ Gesundheit und Sicherheit
  - ✓ Versorgungswirtschaft und staatliche Dienste
  - ✓ Umweltüberwachung

- Hier müssen noch die genauen Spezifikationen abgewartet werden.

Folie 16

2. Infoveranstaltung INSPIRE – Umsetzung in NRW am 08.40.11

 Wuppertal



**Vielen Dank ...**

.... für die Aufmerksamkeit



**Ressort Vermessung,  
Katasteramt und Geodaten**

**[www.wuppertal.de/r102](http://www.wuppertal.de/r102)**