

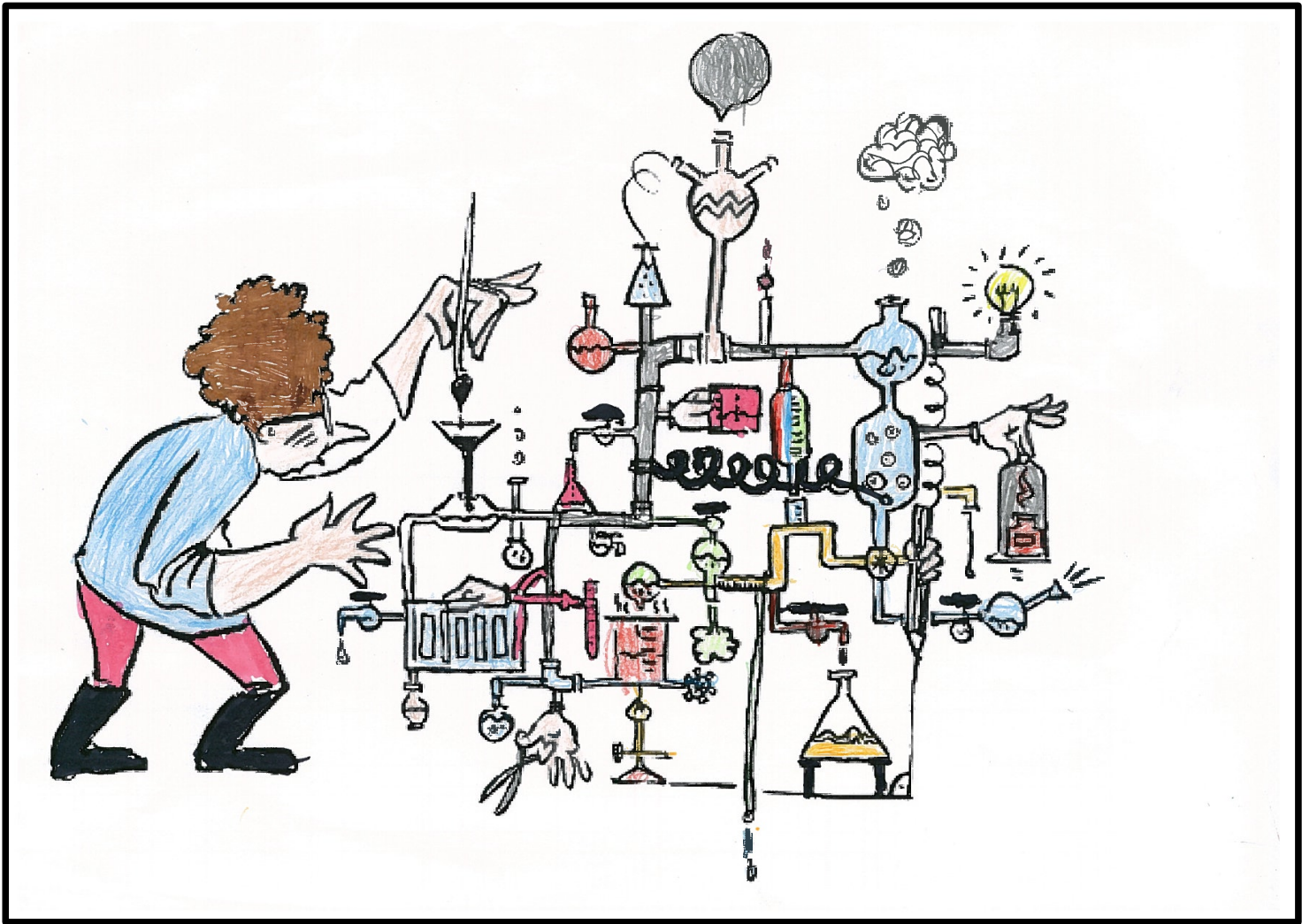
Bezirksregierung Köln
GEO**basis.nrw**



DIE REGIERUNGSPRÄSIDENTIN

Krisensichere Bereitstellung von Geobasis-Daten in NRW

- Offlinesystem für Behörden und Organisationen mit Sicherheitsaufgaben -



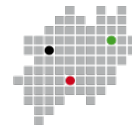
BLACK OUT



Blackout – Morgen ist es zu spät

... Technik-Thriller von Marc Elsberg, der in näherer Zukunft spielt.

... erzählt über zwei Wochen die katastrophalen Auswirkungen eines großflächigen Stromausfalls in Europa.



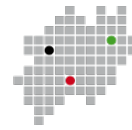
Bezirksregierung Köln
GEObasis.nrw



tedme.com **PIN: PXXXX**

Unterstützen Sie in Ihrer Organisation den Krisenstab?

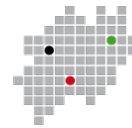
Verwenden Sie im Krisenstab einen Kartenclient
der auch offlinefähig ist?



Krisensichere Bereitstellung von Geobasis-Daten (KriSiGeo) - Ziel

- Eine Leitungsnetz-unabhängige,
- aktuelle,
- landesweite,
- länderübergreifende,
- lizenzkostenfreie und
- im Krisenfall jederzeit verfügbare Geodatenbasis

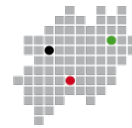
für Behörden und Organisationen mit Sicherheitsaufgaben (BOS)
sicherstellen.



Krisensichere Bereitstellung von Geobasis-Daten (KriSiGeo) – **Geo(fach)datenbasis**

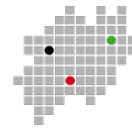
- Hintergrundkarten,
- Luftbilder mit Overlay,
- Einwohnerdaten,
- weitere OpenData Datensätze für die

Landesfläche NRW mit Saum bis zu 200 km



Krisensichere Bereitstellung von Geobasis-Daten (KriSiGeo) - **Technik**

- ohne Installation lauffähig
- verwendbar auf ext. und int. Speichermedien
- einfache Visualisierungskomponente
 - Ortssuche
 - einfaches Zeichnen
 - Ausdruck (analoge Ausgabe)



Bezirksregierung Köln
GEObasis.nrw

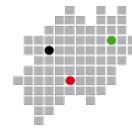


Krisensichere Bereitstellung von Geobasis-Daten (KriSiGeo) - **Zusammenarbeit**



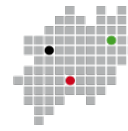
Bundesamt für
Kartographie und Geodäsie

- Bundesamt für Kartographie und Geodäsie (BKG)
 - Verwendung von „TopDeutschland“
 - Erfahrungsaustausch
 - Kooperation geplant



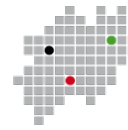
Krisensichere Bereitstellung von Geobasis-Daten (KriSiGeo) - **Stand**

- Prototyp aus Erkenntnissen und Erfahrungen:
 - Geschäftsstelle GDI NRW
 - GIS-Beauftragter der Behörde
 - Mitwirkung im Krisenstab der Bezirksregierung Köln
- Präsentation vor Vertretern der Abt. 3 des IM

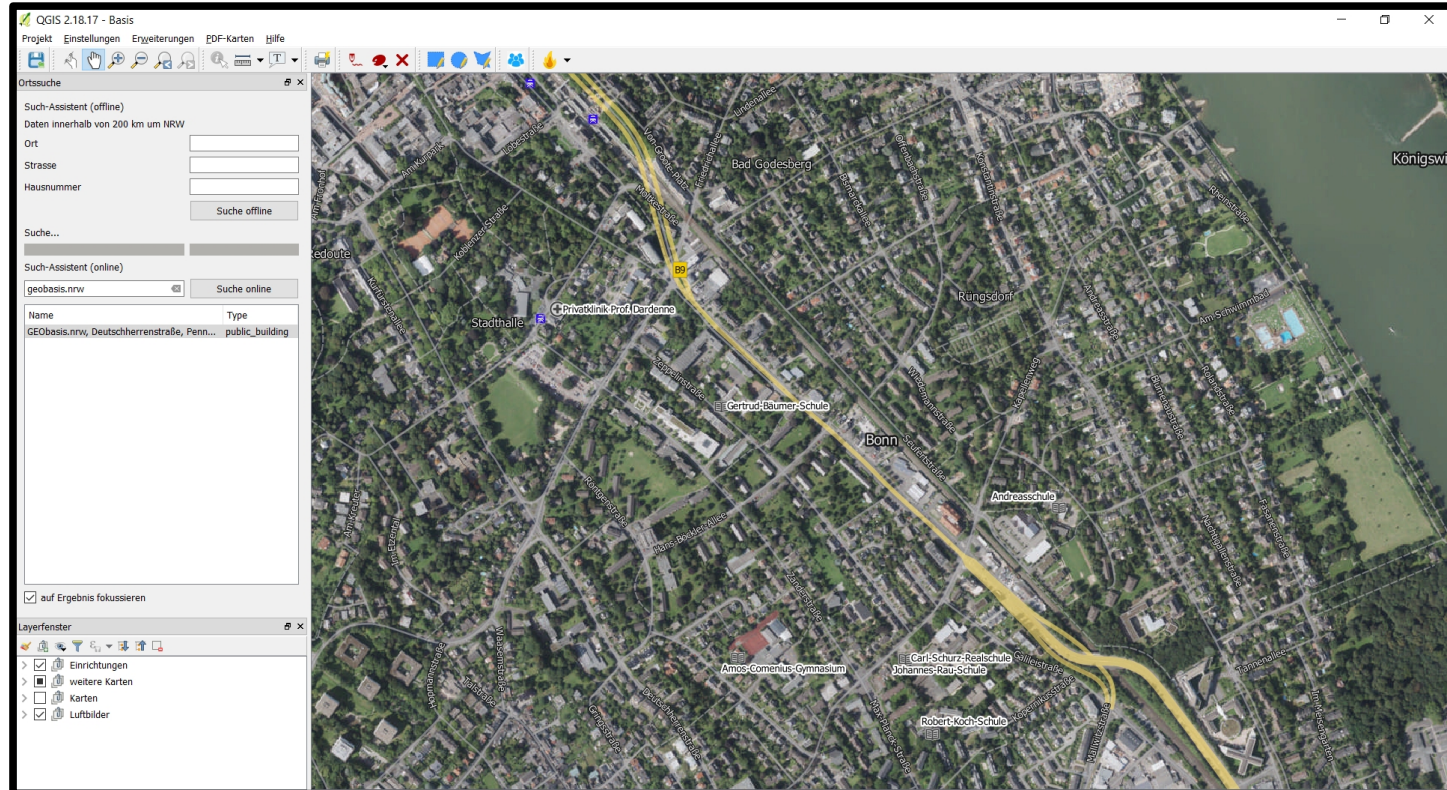


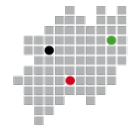
Screenshot KriSiGeo – Startbildschirm

The screenshot displays the KriSiGeo web application interface. The main area is a map showing a large portion of Central Europe, including the Netherlands, Germany, and Belgium. The map is centered on the region around Cologne, Germany, and shows major cities, roads, and administrative boundaries. The interface includes a search bar on the left side, a toolbar at the top, and a layer window at the bottom left. The search bar has fields for 'Ortsuche', 'Such-Assistent (offline)', 'Such-Assistent (online)', and 'Name'. The toolbar contains various icons for map navigation and interaction. The layer window shows a list of layers with checkboxes, including 'Einrichtungen', 'weitere Karten', 'Karten', and 'Luftbilder'. The map itself is a detailed vector-style map with various colors and symbols representing different geographical features.



Screenshot KriSiGeo – Luftbilder



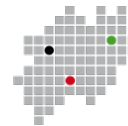


Screenshot KriSiGeo – Punktsignaturen und Einwohner

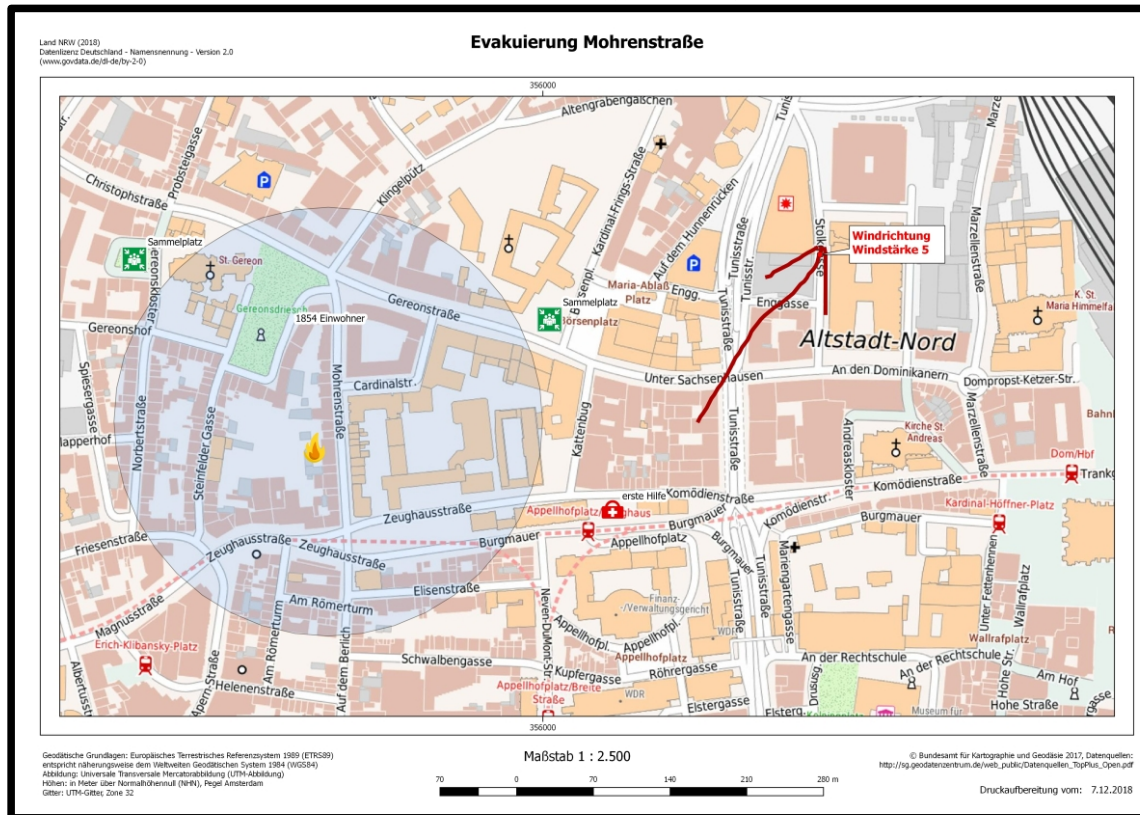
The screenshot displays the QGIS 2.18.17 - Basis software interface. The main window shows a map of Köln, Germany, with a blue circular selection area around a building labeled "1854 Einwohner". The map includes various street names and landmarks, such as "Sammelplatz", "Gereonsstraße", and "Altstadt-Nord".

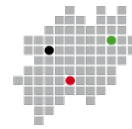
The left sidebar contains the following panels:

- Ortsuche** (Search): Includes fields for "Such-Assistent (offline)", "Ort" (set to Köln), "Strasse" (set to Zeughausstr.), and "Hausnummer" (set to 2). It also has a "Such-Assistent (online)" section with "geobasis.nrw" entered.
- Layerfenster** (Layers): Shows a list of layers with checkboxes. The checked layers are:
 - Zeichnungen
 - erste Hilfe
 - Evaluierung
 - Sammelstelle
 - Einrichtungen
 - weitere Karten
 - Karten
 - Luftbilder



Screenshot KriSiGeo – Ausdruck (PDF)





Krisensichere Bereitstellung von Geobasis-Daten (KriSiGeo) - **Ausblick**

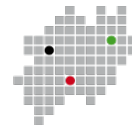
- Bereitstellung des Prototypen
- Aktualisierung und Verteilung von KriSiGeo

Sie benötigen weitere Informationen zu KriSiGeo?



Bezirksregierung Köln
GEObasis.nrw





Vielen Dank für Ihre Aufmerksamkeit.

Thomas Haas

Bezirksregierung Köln

Dezernat 74 – Geodatenzentrum/ Geodateninfrastruktur
50606 Köln

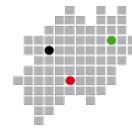
Dienstgebäude: Muffendorferstr. 19-21, 53177 Bonn

Telefon: + 49 (0) 221 - 147 - 4406

Telefax: + 49 (0) 221 - 147 - 4874

eMail: thomas.haas@brk.nrw.de

Internet: www.brk.nrw.de



Bezirksregierung Köln
GEObasis.nrw



DIE REGIERUNGSPRÄSIDENTIN