

Plattformen zur Erschließung von Copernicus-Daten für  
wissenschaftliche Fragestellungen

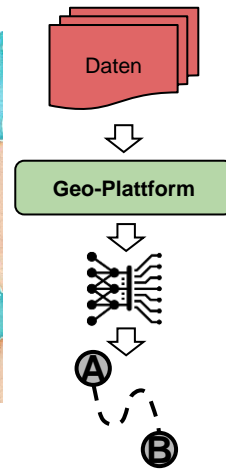
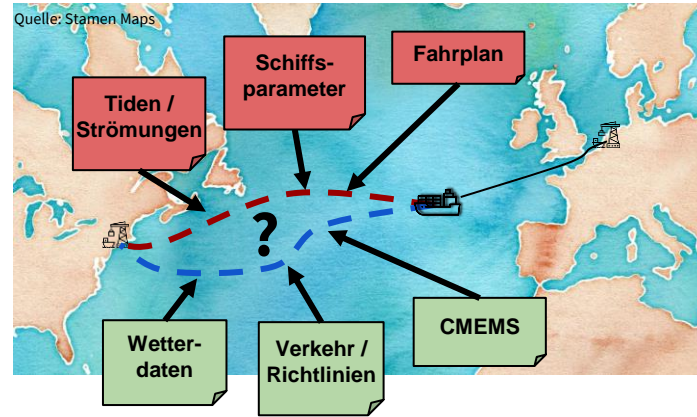
52°North GmbH

Dr. Benedikt Gräler, Dr. Simon Jirka, Sufian Zaabalawi

# MariData

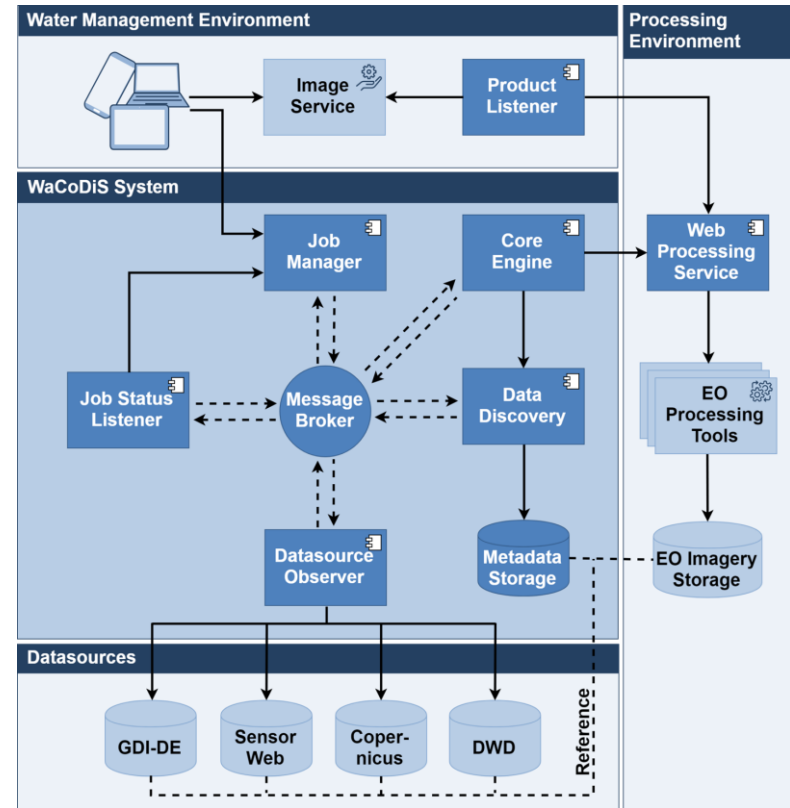
## Geo-Plattform zur Optimierung von Schiffsrouten auf Basis von Wetter- und Umweltvorhersagen

- Integration heterogener Umweltdaten in einer zentralen Geo-Plattform: EO, Zeitreihen, Trajektorien, Vorhersagen (u.a. CMEMS, GFS), ENC's, ...
- Ermittlung des Energiebedarfs von Schiffen
- AI-basierte Optimierung der Routen: Wetter, Wellen, Strömungen, Sicherheit, Energiebedarfe, Zeitplan, ...



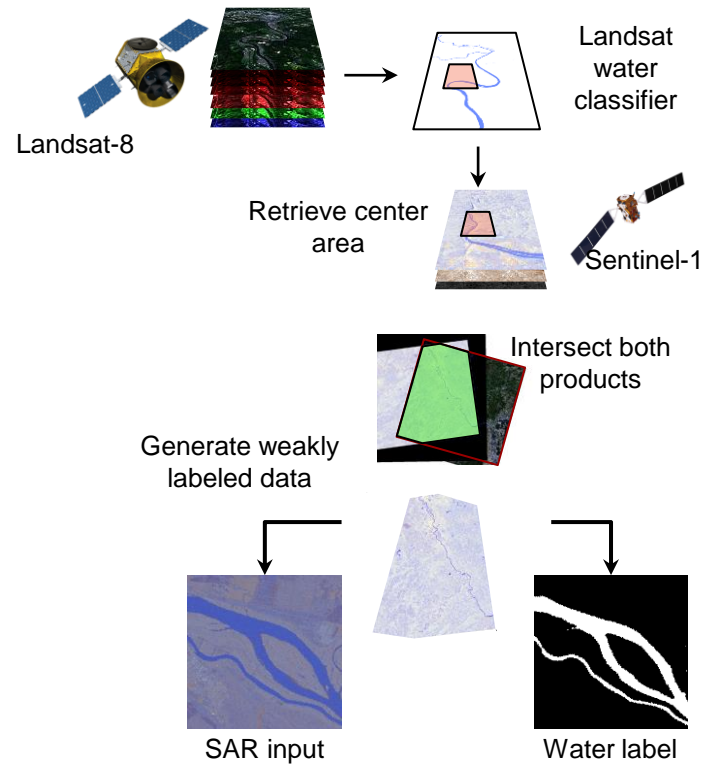
# WaCoDiS

- WaCoDiS - Copernicus-basierte Dienste zur Überwachung von Stoffeinträgen in Fließgewässern und Talsperren
- WaCoDiS erleichtert die Nutzung von Erdbeobachtungsinformationen für Aufgaben der Wasserüberwachung
- Benutzer bestellen ein Produkt WaCoDiS übernimmt die Verarbeitung und Bereitstellung (automatischer Workflow)
- CODE-DE-Plattform erfolgreich zur Umsetzung genutzt

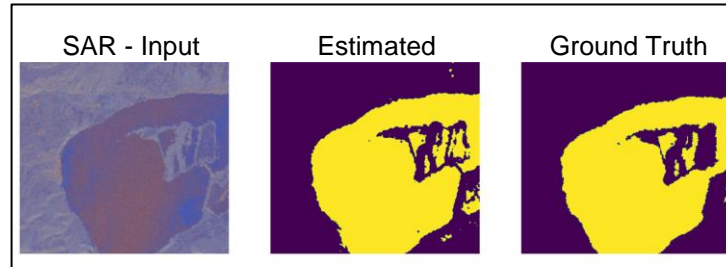


## Plattform zur Analyse von Copernicus-Daten mittels Machine Learning-Werkzeugen

- Einheitlicher Zugang zu unterschiedlichen Datenanbietern
- Unterstützung verschiedener Hardware-Umgebungen:  
lokal, Cloud, HPC
- Speicherung von trainierten Modellen
- Versionierung von Daten und Modellen
- E-learning-Plattform für Fachwissenschaftler und -anwender



Bundesministerium  
für Umwelt, Naturschutz  
und Reaktorsicherheit



Vielen Dank für die Aufmerksamkeit!

<https://52north.org/>

[jirka@52north.org](mailto:jirka@52north.org)