

Laufende Aktivitäten u.a.

Umweltleuchtturmprojekt „Copernicus leuchtet Grün“

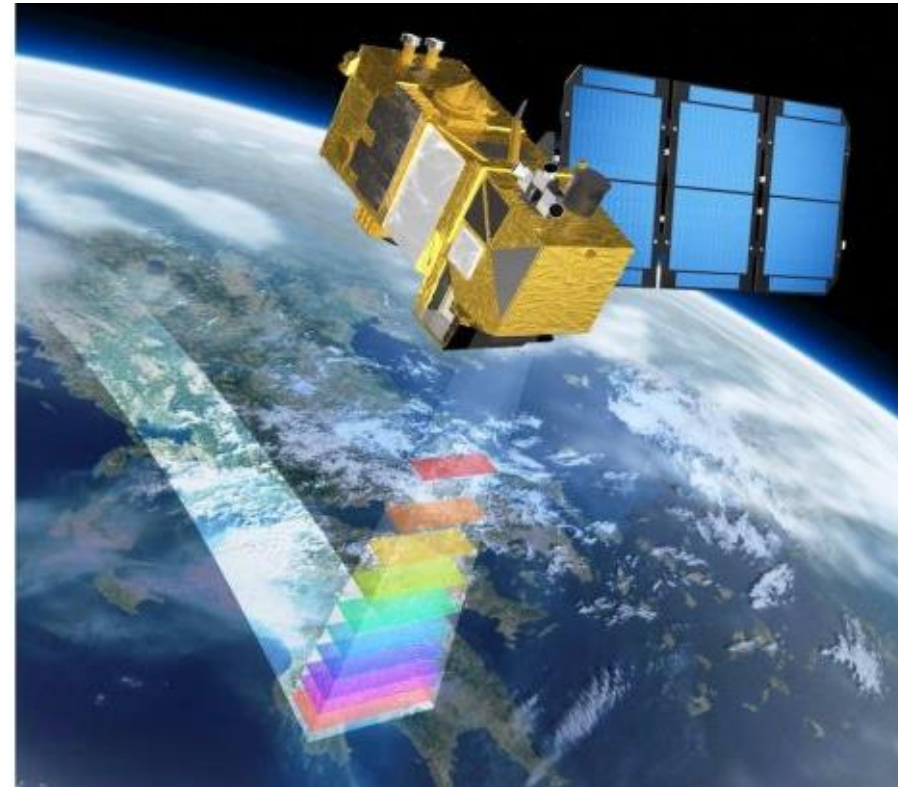
Dr. Christine Plückers

christine.plueckers@lanu.nrw.de

Referenzdatensammlung Mahd Monitoring 2021

Matthias Herkt

matthias.herkt@lanuv.nrw.de



Sentinel-2 Illustration; ESA 2012

Landesamt für Natur,
Umwelt und Verbraucherschutz
Nordrhein-Westfalen



THÜNEN

Technische
Universität
Berlin

RLP Agrosience



Copernicus leuchtet GRÜN –

Integration und Praxistransfer von Copernicus-Aktivitäten für ein
umfassendes behördliches Monitoring von Grünland

Projekt-Akronym:	CopGreen
Antrag eingereicht:	01.2021
Antrag genehmigt:	03.2021
Projektstart:	05.2021
Operativer Beginn:	09./10.2021





Objekt: Grünland in Deutschland/ Offenland-LRT entlang eines Feuchtegradienten / über geschützte Gebiete hinaus

Entwicklung, Validierung und Bereitstellung von online-Diensten

Für: Standardaufgaben der **LUÄ** zum Naturschutz, (FNP), Klimaschutz, (Vertragsnaturschutz in der Landwirtschaft)

Informationen zu: differenzierten Flächenerkennungen/ -veränderungen, Erhaltungszustandsbewertungen, Gezielte Allokation/ Entscheidungsunterstützungen, Berücksichtigung von Umwelteffekten

terrestrische
Kartierung/Monitoring/Ausgangs-,
Referenzdaten

+

unterstützendes Monitoring/ FE-Daten
und Dienste (Copernicus/S1/S2)

Neu denken

- Infrastruktur
- Bearbeitungsplattform auf CODE-DE
- Nachhaltige Ergebnissicherung in Objekt-Datenbanken

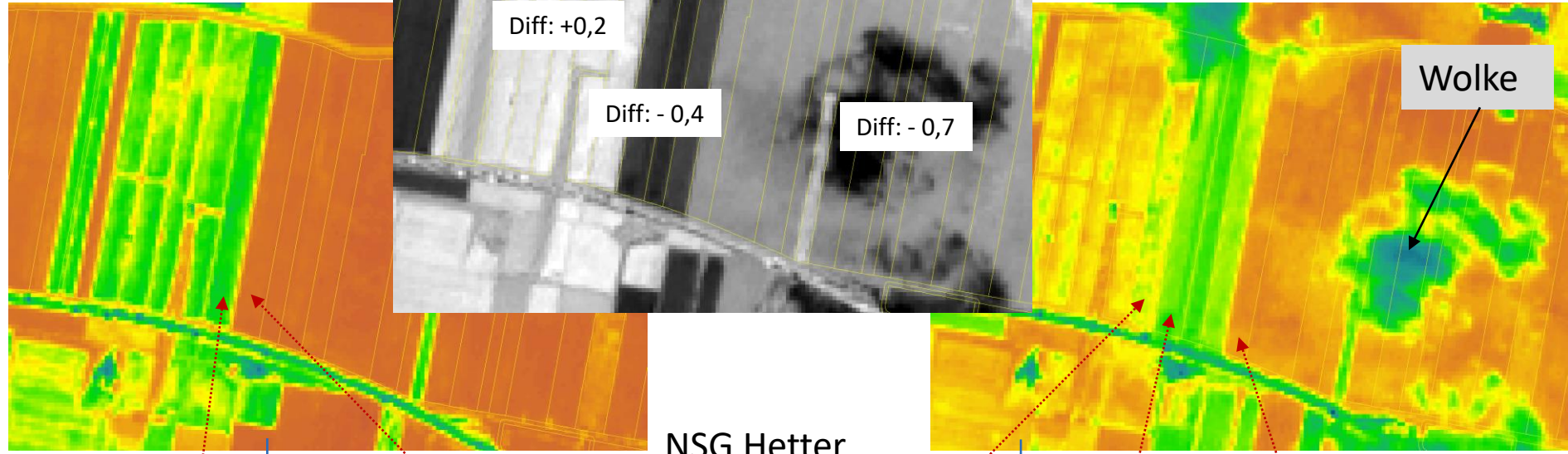


- Arbeitsabläufe/behördliche Monitoring unterstützen, modernisieren, effizienter gestalten
- Praxisnahe Ausrichtung
- Bundesweit nutzbar, kostenfrei, langfristig

Differenz des NDVI

06-11 minus 06-04 →

Aufwuchs | Mahd | Bestand | Wolke



2021-06-04

2021-06-08

2021-06-11

2021-06-14

NSG Hetter



Recklinghausen, 14.09.2021