



DIE REGIERUNGSPRÄSIDENTIN

Bereitstellung offener Geobasisdaten 2017

Umsetzung der Open Data-Prinzipien

Christian Elsner - Dez 74, Geodatenzentrum NRW



Gebührenrecht NRW / Entwicklung

- Vorschriften für den Vertrieb und die Nutzung von Geobasisinformationen der Landesvermessung des Landes Nordrhein-Westfalen (**GeoInfoErlaß**)
 - bis 31.12.2010
- **Gebührenordnung für das amtliche Vermessungswesen und die amtliche Grundstückswertermittlung in Nordrhein-Westfalen (Vermessungs- und Wertermittlungsgebührenordnung - VermWertGebO NRW)** ab 01.01.2011
 - 2. VO zur Änderung der VermWertGebO vom 14. Januar 2013, § 2 und § 7 geändert durch, in Kraft getreten am 1. Februar 2013. ... -> **Darstellungsdienste des NRW-Atlas**
 - 3. VO zur Änderung der VermWertGebO vom 20. Mai 2015, am 01. Januar 2016 in Kraft getreten -> **online „Daten der Grundstückswertermittlung“**
 - **„Verordnung zur Umsetzung der Open Data Prinzipien für Geobasisdaten“** v. 08.08.2016 (GV.NW 2016 Nr.25)
- **ab 2017 „Open Data“ für die Geobasisdaten Landesvermessung und Liegenschaftskataster in NRW**



Vorbereitungen zu Open Data der Geobasisdaten NRW

- **Artikel-„Verordnung zur Umsetzung der Open Data Prinzipien für Geobasisdaten“ vom 8. August 2016 (GV. NRW vom 31.8.2016)**
 - Artikel 1 regelt Änderung der Vermessungs- und Wertermittlungsgebührenordnung
 - Artikel 2 führt insbesondere die „Datenlizenz Deutschland - Namensnennung“ ein (dl-de/by-2-0)
 - Artikel 3 definiert das in Kraft treten -> zum **01.01.2017**
- Informationen in den Internetseiten www.geobasis.nrw.de



Verordnung zur Umsetzung der Open Data-Prinzipien für Geobasisdaten (08.08.2016) – in Auszügen

Ministerium für Inneres und Kommunales
des Landes Nordrhein-Westfalen



Artikel 1 - Änderung der VermWertGebO insbes. der Tarifstelle 2 (VermWertGebT):

- 2.1 Geodatendienste
 - SAPOS HEPS weiterhin gebührenpflichtig
 - Sonstige Geobasisdaten und Metadaten, Gebühr: keine

- 2.2 Bereitstellung durch eine Fachkraft
 - Amtliche Dokumente des Liegenschaftskatasters ...
 - Topographische Karten, Luftbilderzeugnisse, Verwaltungs- und Übersichtskarten, sowohl im festgelegten Blattschnitt oder im Wunschblattschnitt, historisch oder aktuell
 - Vermessungsunterlagen amtliche Vermessung, amtliche Lagepläne ...
 - Sonstige Geobasisdaten LK, LV sowie individuelle Auswertungen ...
 - **Abrechnung nach Zeitaufwand, Gebühr: Zeitregelung (gem. 1.1.1)**

Presseinformation

NRW-Geobasisdaten sind ab 2017

kostenfrei online abrufbar

Open.NRW-Kongress am 26. Oktober – Innenminister

Jäger: Open Government bedeutet mehr Transparenz

7. Oktober 2016

Pressestelle

Ministerium für
Inneres und Kommunales des
Landes Nordrhein-Westfalen

Telefon 0211 871 2300/2301

pressestelle@mk.nrw.de

www.mk.nrw.de



Open Data - Datenlizenz

Artikel 2 - Änderung der VO zur Durchführung des VermKatG

- Festlegung der Datenlizenz Deutschland - Namensnennung
 - (1) Auflistung der Nutzungsmöglichkeiten → „Alles ist möglich“
 - (2) Anforderungen Quellenvermerk:
 - Bezeichnung des Bereitstellers
 - Vermerk „**Datenlizenz Deutschland – Namensnennung - Version 2.0**“, www.govdata.de/dl-de/by-2-0
 - Verweis auf den Datensatz URI (Uniform Resource Identifier)
 - knapp und einfach formuliert, anerkannt

GOVDATA
Das Datenportal für Deutschland

Daten
Dokumente
Apps
Informationen
Blog
Standardisierung

Webcontent-Anzeige

Datenlizenz Deutschland – Namensnennung – Version 2.0

(1) Jede Nutzung ist unter den Bedingungen dieser „Datenlizenz Deutschland – Namensnennung – Version 2.0“ zulässig.
Die bereitgestellten Daten und Metadaten dürfen für die kommerzielle und nicht kommerzielle Nutzung insbesondere

1. vervielfältigt, ausgedruckt, präsentiert, verändert, bearbeitet sowie an Dritte übermittelt werden;
2. mit eigenen Daten und Daten Anderer zusammengeführt und zu selbständigen neuen Datensätzen verbunden werden;
3. in interne und externe Geschäftsprozesse, Produkte und Anwendungen in öffentlichen und nicht öffentlichen elektronischen Netzwerken eingebunden werden.

(2) Bei der Nutzung ist sicherzustellen, dass folgende Angaben als Quellenvermerk enthalten sind:

1. Bezeichnung des Bereitstellers nach dessen Maßgabe,
2. der Vermerk „Datenlizenz Deutschland – Namensnennung – Version 2.0“ oder „dl-de/by-2-0“ mit Verweis auf den Lizenztext unter www.govdata.de/dl-de/by-2-0 sowie
3. einen Verweis auf den Datensatz (URI).

Dies gilt nur soweit die datenhaltende Stelle die Angaben 1. bis 3. zum Quellenvermerk bereitstellt.

(3) Veränderungen, Bearbeitungen, neue Gestaltungen oder sonstige Abwandlungen sind im Quellenvermerk mit dem Hinweis zu versehen, dass die Daten geändert wurden.

Defizite:

- *Behandlung dynamischer Datenbestände!*
- *techn. Realisierung des Quellenvermerks, z.B. in Portalen*
- *Haftung*

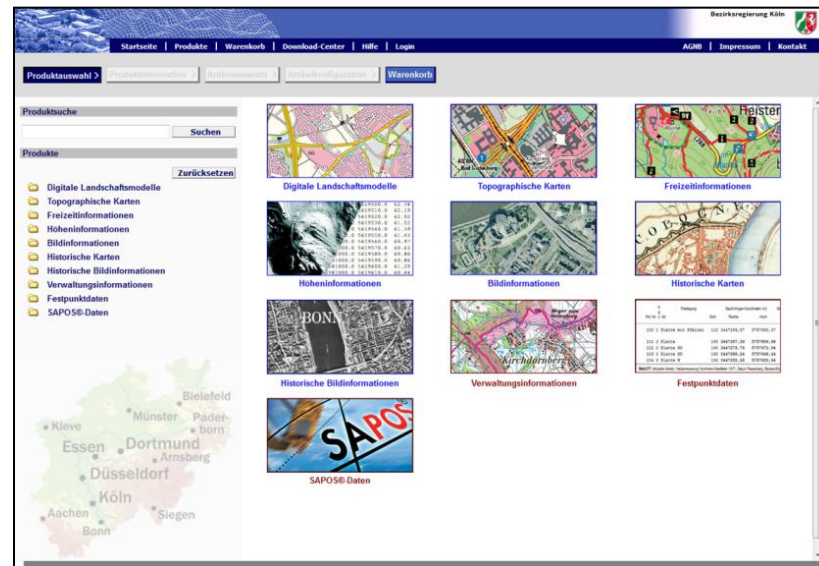


Open Data - Prinzipien

- **Rahmenbedingung: Sunlight Foundation (SLF, 2010)**

zehn Prinzipien für die Freigabe von offenen Regierungs- und Verwaltungsdaten

- *Vollständigkeit,*
- *Primärquelle,*
- *zeitliche Nähe,*
- *leichter Zugang,*
- *Maschinenlesbarkeit,*
- *Diskriminierungsfreiheit,*
- *offene Standards,*
- *Lizenzierungsfreiheit,*
- *Dauerhaftigkeit und*
- *Kostenfreiheit.*



<https://www.geodatenzentrum.nrw.de>

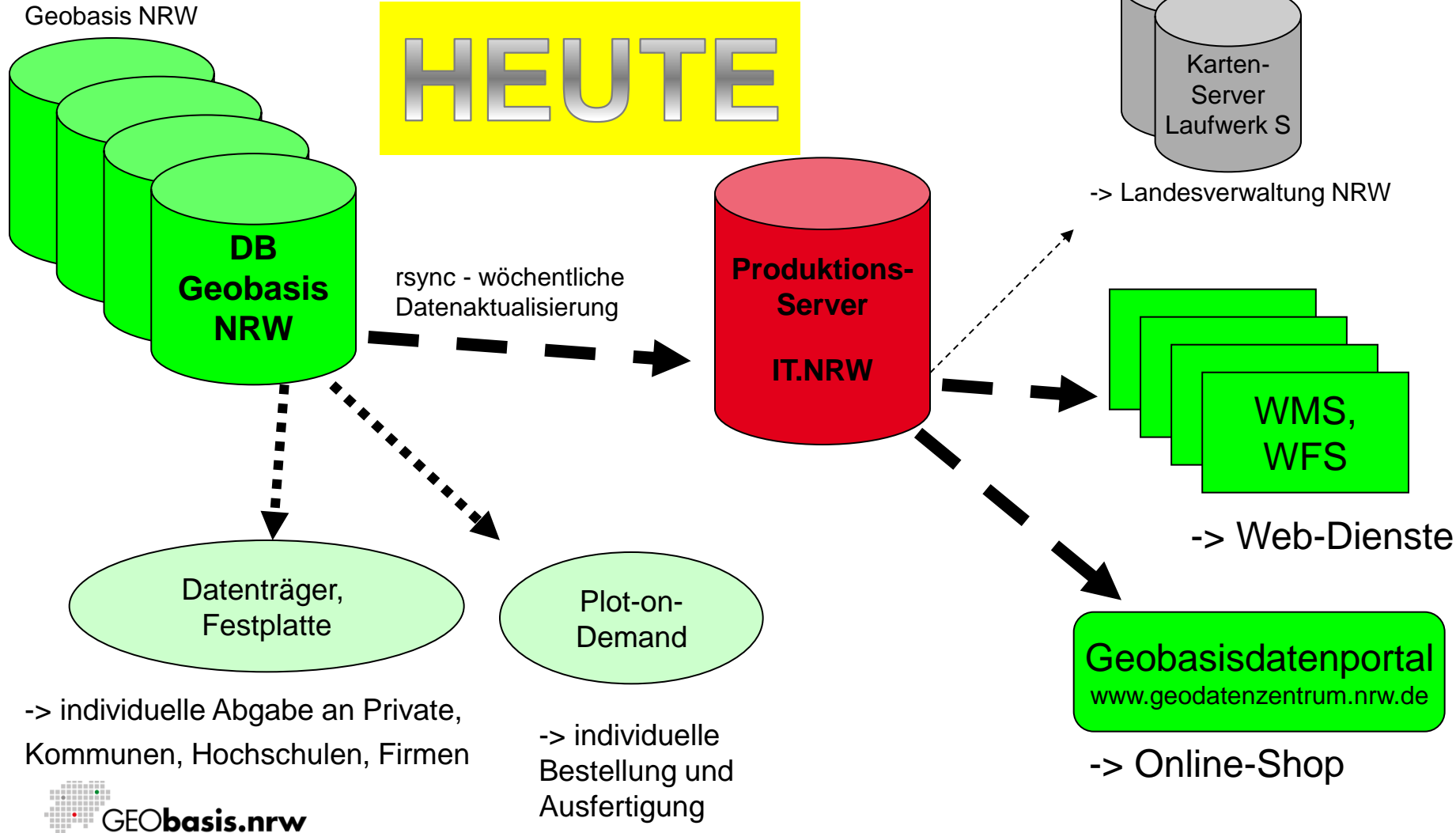
Produkte ab 2017 über Dienste (WMS/WFS/WCS) und Download-Möglichkeit (Datenpakete, zip)

Aus (IT-)technischen bzw. formalen Gründen kein Rückgriff auf die bestehende Shop-Lösung



Schema - Bereitstellung der Geobasisdaten in NRW

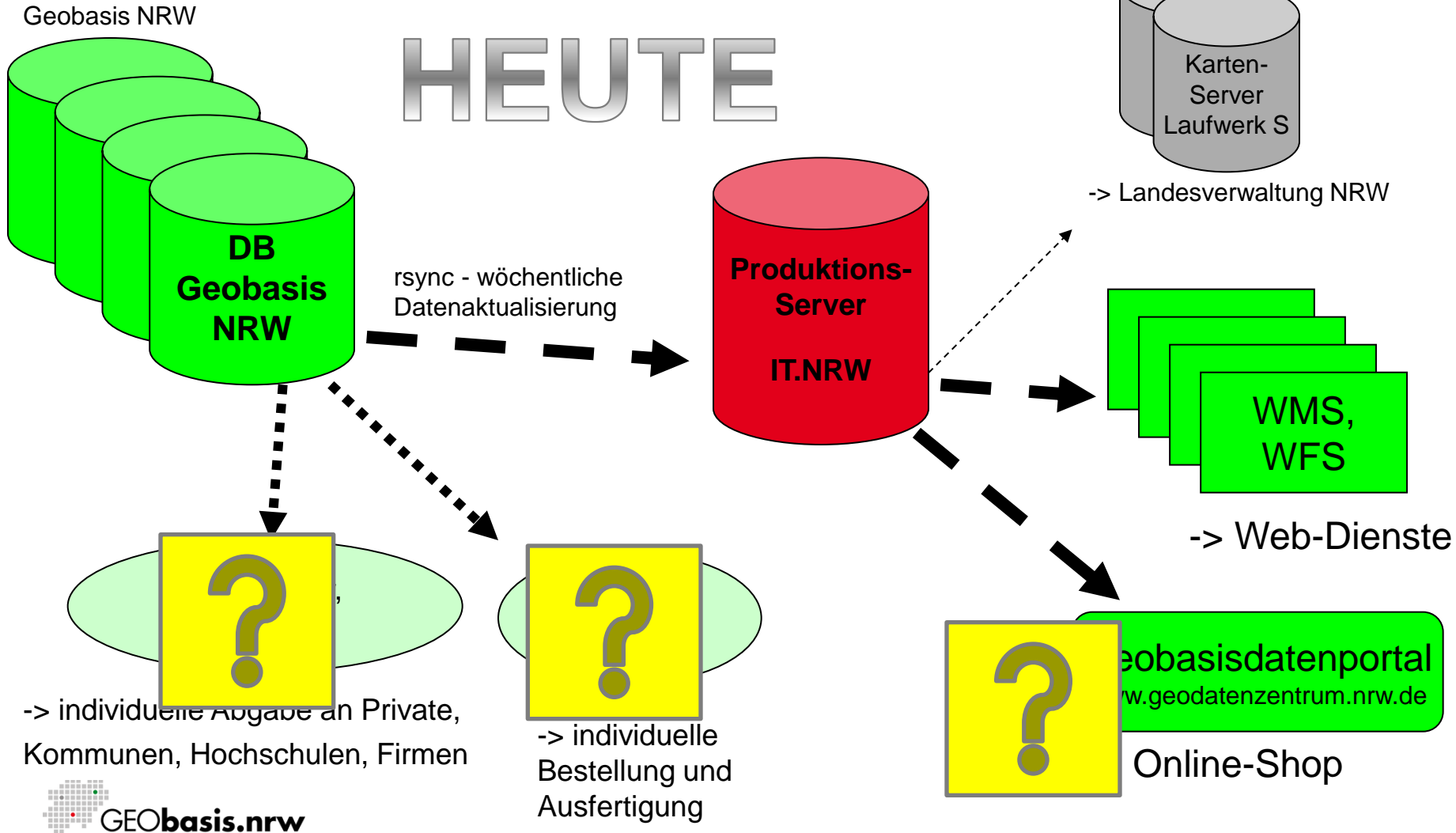
HEUTE





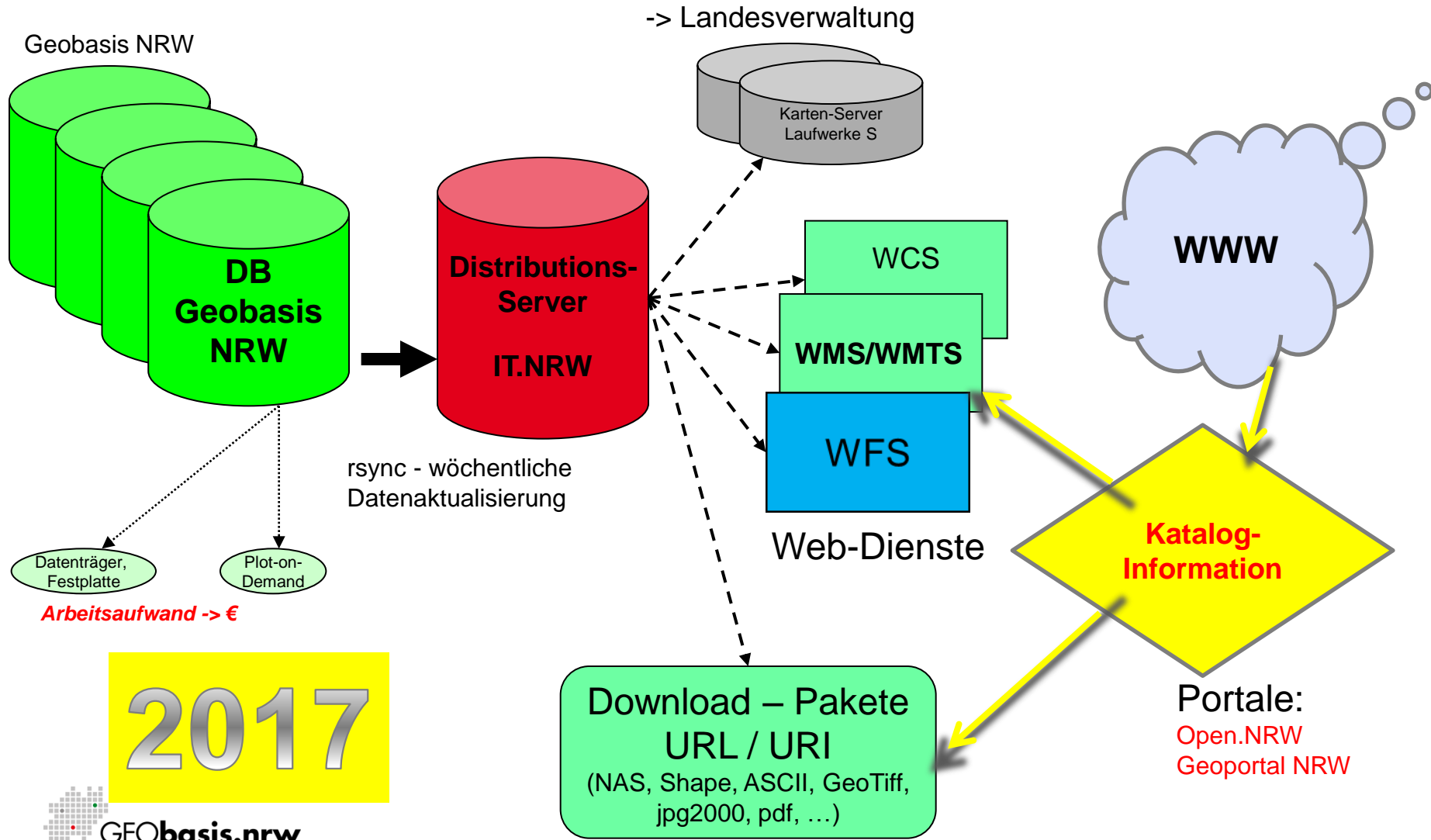
Schema - Bereitstellung der Geobasisdaten in NRW

HEUTE





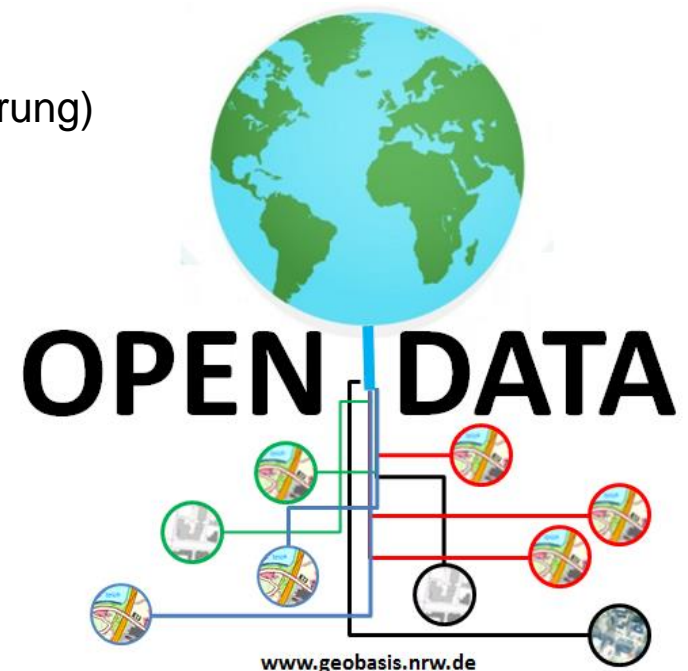
Schema – Open Data Bereitstellung der Geobasisdaten in NRW





„Unsere“ Prinzipien bei der Einführung Open Data

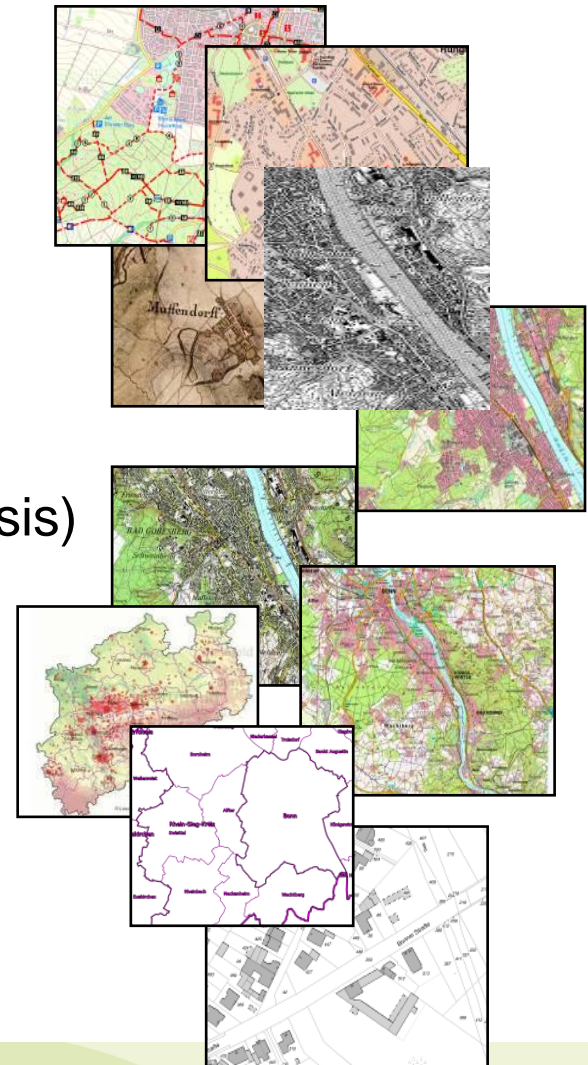
- kein gesondertes Portal installieren
- eine definierte Produktpalette bedienen (Formate, Bereitstellungswege)
 - sukzessive im Rahmen der Ressourcen realisieren (Personal/Technik)
 - Markt bedient alternative Formate oder Datenselektion
- **primär Dienste** (WMS/WMTS sowie WCS/WFS)
- **zusätzlich (noch) Daten-Download** (Paketierung)
 - möglichst wenig Pakete, nicht größer als 4GB
 - Kachelung, Verwaltungsgrenzen, Blattsnitte
- **Kataloginformation führt zur Fundstellen**
 - Open.NRW / GEOportal NRW
 - Internet der BezReg Köln (Produktinformation)
 - Metadaten bedienen Atom-Feeds
- Online-Shop für Bestellung & Abrechnung entfällt
 - Abschaltung im www Ende 2016





Entscheidungsablauf – Produktpalette (OGBD)

- Umfang alle Produkte des Online-Shop, zzgl. Raumbezug, zzgl. Liegenschaftskataster und Folgeprodukte
- **Entscheidungsmatrix A (Geobasis NRW)**
 - 1. Open Data - Prinzipien
 - 2. Produkt und Artikelausprägung entscheiden
 - 3. Dienste konzipieren (WMS/WMTS, WCS/ WFS)
 - 4. Downloadpaket konzipieren
 - 5. Größe, Abgabeeinheit definieren
 - 6. Aktualisierungszyklus definieren
 - 7. Priorität der Bearbeitung bzw. Vorbereitung entscheiden
- **Entscheidungsmatrix B (MIK/IT.NRW/Geobasis)**
 - Abstimmung bzgl. technischer Realisierbarkeit
 - Festlegung per Erlass
- **Zwischenstand 11/2016: weitgehend konzeptionelle Abstimmung**
- **operative Vorbereitung mit dem Landesbetrieb IT.NRW**
 - u.a. Transfer-Prozesse, Paketierung, WFS, WCS
 - Ziel: möglichst breite Inbetriebnahme 01.01.2017
 - was noch nicht geht -> Zeitschiene

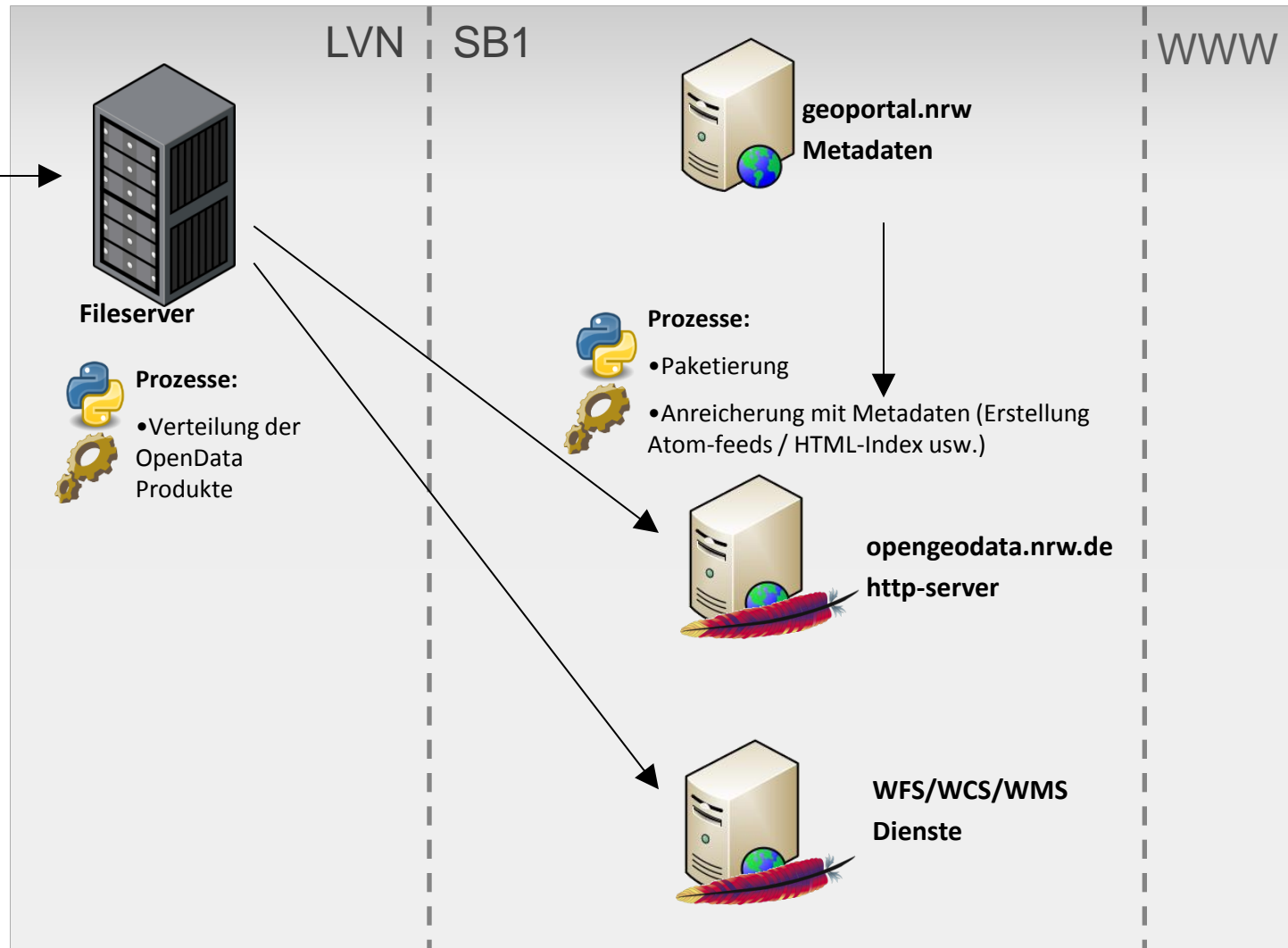




Prozessübersicht Open Data (GEOBasis) - Quelle: IT.NRW11/2016



rsync:
wöchentlich





Open Data Geobasisdaten NRW - Kommunikation

- Internetseiten der BezReg Köln
 - http://www.bezreg-koeln.nrw.de/brk_internet/geobasis/index.html
 - www.geobasis.nrw.de

FAQ
In Vorbereitung

Feed-Back
E-Mail
geobasis@brk.nrw.de





Vorbereitung zum 01.01.2017 - Open Data

1	2	3	4	5	6	7	8	9	10
1	1	1	1	1	1	1	1	1	1
2	2	2	2	2	2	2	2	2	2
3	3	3	3	3	3	3	3	3	3
4	4	4	4	4	4	4	4	4	4
5	5	5	5	5	5	5	5	5	5
6	6	6	6	6	6	6	6	6	6
7	7	7	7	7	7	7	7	7	7
8	8	8	8	8	8	8	8	8	8
9	9	9	9	9	9	9	9	9	9
10	10	10	10	10	10	10	10	10	10
11	11	11	11	11	11	11	11	11	11
12	12	12	12	12	12	12	12	12	12
13	13	13	13	13	13	13	13	13	13
14	14	14	14	14	14	14	14	14	14
15	15	15	15	15	15	15	15	15	15
16	16	16	16	16	16	16	16	16	16
17	17	17	17	17	17	17	17	17	17
18	18	18	18	18	18	18	18	18	18
19	19	19	19	19	19	19	19	19	19
20	20	20	20	20	20	20	20	20	20
21	21	21	21	21	21	21	21	21	21
22	22	22	22	22	22	22	22	22	22
23	23	23	23	23	23	23	23	23	23
24	24	24	24	24	24	24	24	24	24
25	25	25	25	25	25	25	25	25	25
26	26	26	26	26	26	26	26	26	26
27	27	27	27	27	27	27	27	27	27
28	28	28	28	28	28	28	28	28	28
29	29	29	29	29	29	29	29	29	29
30	30	30	30	30	30	30	30	30	30
31	31	31	31	31	31	31	31	31	31
32	32	32	32	32	32	32	32	32	32
33	33	33	33	33	33	33	33	33	33
34	34	34	34	34	34	34	34	34	34
35	35	35	35	35	35	35	35	35	35
36	36	36	36	36	36	36	36	36	36
37	37	37	37	37	37	37	37	37	37
38	38	38	38	38	38	38	38	38	38
39	39	39	39	39	39	39	39	39	39
40	40	40	40	40	40	40	40	40	40
41	41	41	41	41	41	41	41	41	41
42	42	42	42	42	42	42	42	42	42
43	43	43	43	43	43	43	43	43	43
44	44	44	44	44	44	44	44	44	44
45	45	45	45	45	45	45	45	45	45
46	46	46	46	46	46	46	46	46	46
47	47	47	47	47	47	47	47	47	47
48	48	48	48	48	48	48	48	48	48
49	49	49	49	49	49	49	49	49	49
50	50	50	50	50	50	50	50	50	50

Informationen zu Produkten und Bereitstellungswegen zukünftig in

- Produktinformationen in den Internetseiten BezReg Köln
- Kataloginformationen im GEOkatalog NRW

Freier Zugriff auf Produkte über online Bereitstellungswege

- WMS/WMTS, WCS/WFS
- Download

derzeit:

- Rsync-Prozess, Paketierung
- Speicherort (URI)
- Metainformation (Datensatz, Dienst)
- Anreicherung mit Metadaten (Erstellung Atom-feeds / HTML-Index usw.)
- Priorisierung, Konsolidierungen

Alternativ: individuelle Datenabgabe nach Zeitaufwand, z.B.

- Digitale Luftbilder (DLB)
- Analoge Ausgaben oder besondere Datenaufbereitungen
- Eigentümerinformation aus dem ALKIS-Sekundärdatenbestand



Umsetzung der Open Data-Prinzipien

- Rahmen, Eckpunkte
 - Strategie der AdV zur Bereitstellung der Geobasisdaten über Geodatendienste (AdV-Bereitstellungsstrategie Geodatendienste)
- Open Data Einführung im Stufenkonzept
 - Produktportfolio auf moderne Nutzung abgestimmt (-> Dienste)
 - Breite Produktpalette der amtlichen Geobasisdaten vorbereitet
 - WMS/WMTS – u.a. Dienste des NRW-Atlas oder Übersichten
 - WFS - für ATKIS und ALKIS vorbereitet
 - WCS - derzeit Installation bei IT.NRW
 - zusätzlich Download-Möglichkeiten (<https://opengeodata.nrw.de>)
- Ziele, Perspektiven
 - Verwaltungshandeln durch Bereitstellung von Daten und Diensten vereinfachen
 - Hemmnisse aus Leistungsschutzrechten und Lizenzierung abschaffen
 - Mehrwert für Verwaltung, Wirtschaft und Bürger schaffen
 - Zeitgemäße Geobasis für dienstbasierte Geodateninfrastruktur realisieren





Räumlich denken. Praktisch entscheiden.

Danke für Ihre Aufmerksamkeit!

Christian Elsner

--

Bezirksregierung Köln
Dezernat 74 - Geodatenzentrum, GDI
50606 Köln

Dienstgebäude: Muffendorfer Str. 19-21, 53177 Bonn
Telefon: + 49 (0) 221 - 147 - 4368
Telefax: + 49 (0) 221 - 147 - 4182
eMail: christian.elsner@brk.nrw.de
Internet: www.brk.nrw.de
eShop: www.geodatenzentrum.nrw.de