



# **Aktivitäten und Stand der GDI-NW**

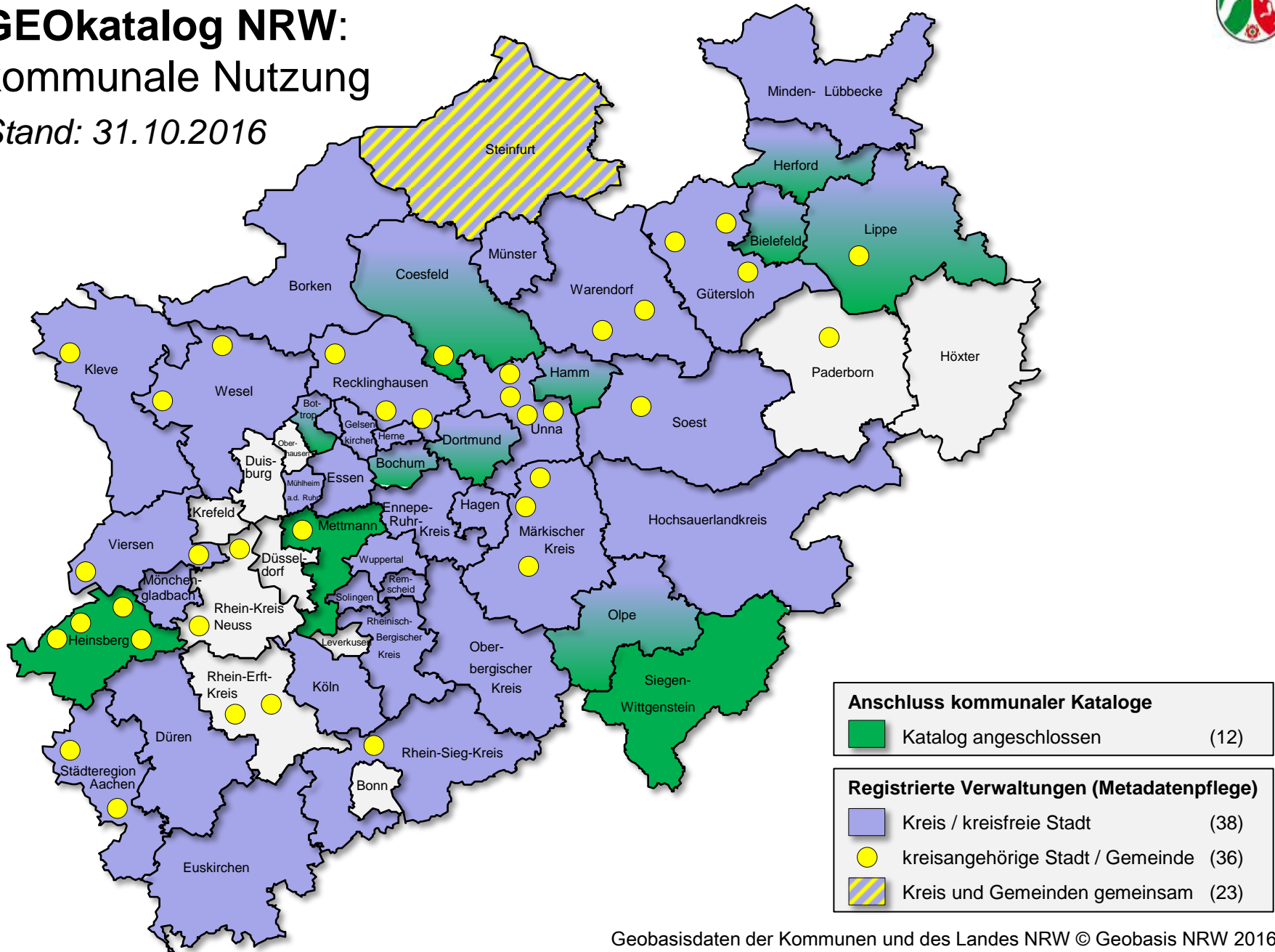
GDI-Forum Nordrhein-Westfalen

4. Dezember 2017



# GEOkatalog NRW: kommunale Nutzung

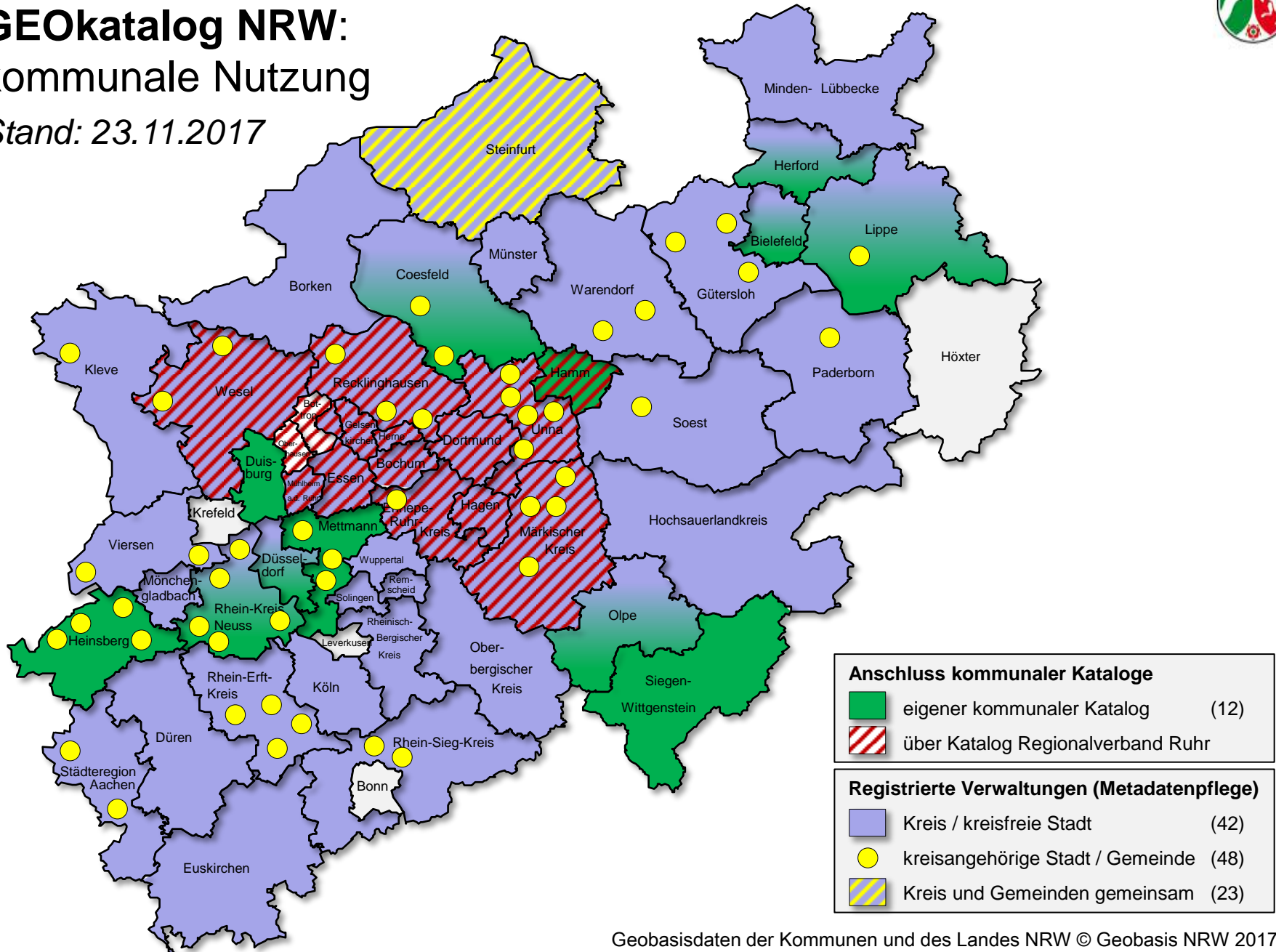
Stand: 31.10.2016





# GEOkatalog NRW: kommunale Nutzung

Stand: 23.11.2017





# Metadatenschulungen zum GEOkatalog

- Programm von Gst. und IT.NRW entworfen und in AG Metadaten abgestimmt
- bisher fanden 7 Schulungen statt
- 3x Düsseldorf, je 1 in Detmold und Münster
- „inhouse“-Schulungen bei LANUV NRW und Geobasis NRW
- 90 Teilnehmer insgesamt

2018 voraussichtlich keine Schulungen

- Wiederaufnahme 2019 bei Bedarf





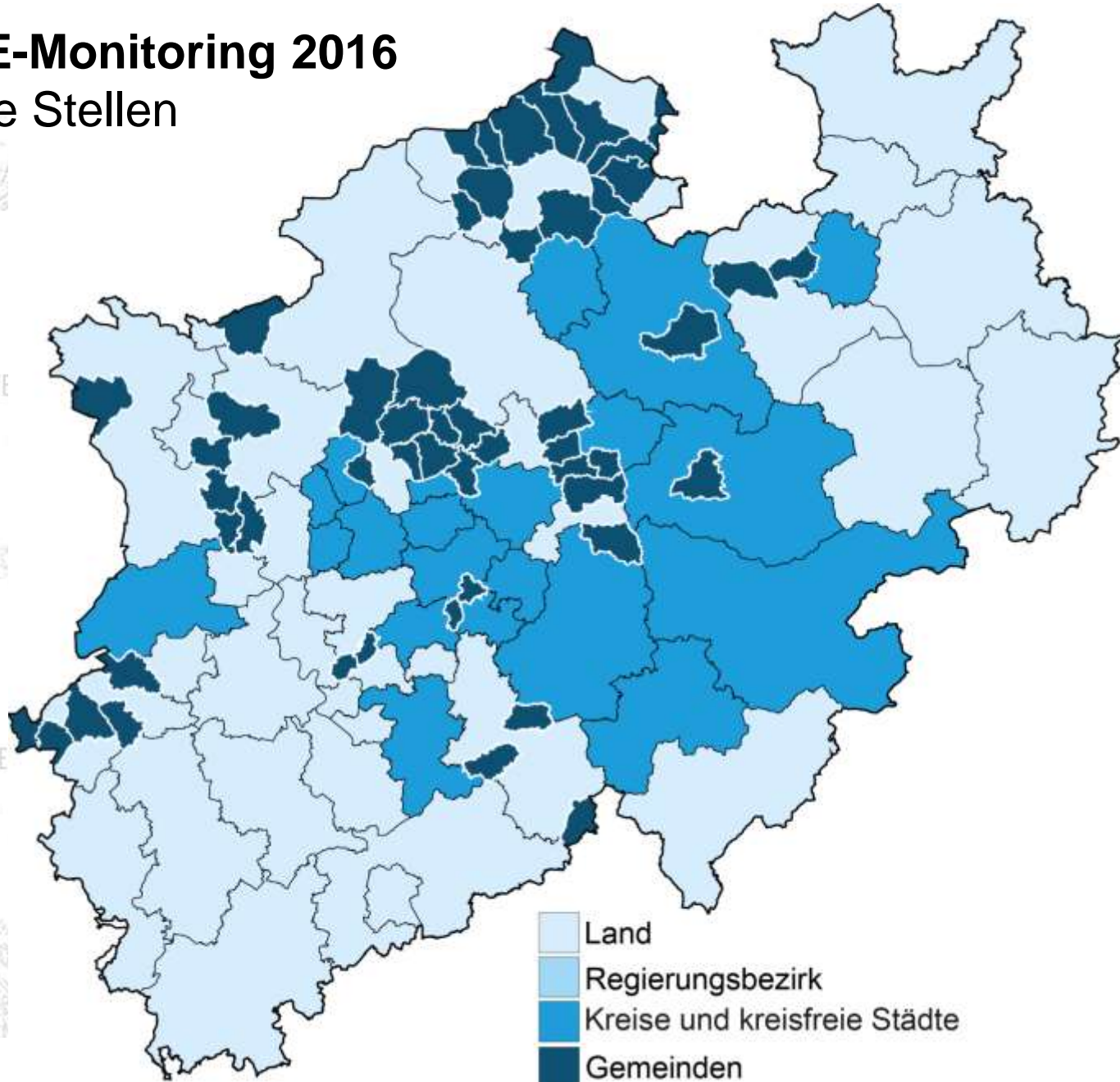
# Leitfaden Metadatenerfassung

- neu in Version 1.6:
  - Klarstellung (auch im NRW-Metadatenprofil 2.0.1): Verpflichtung für Qualitätsbericht gilt zwingend nur i.V.m. INSPIRE
  - im Geokatalog befindet sich eine zur ISO 19139 abweichende Gruppierung und Sortierung; Zuordnungstabelle im Leitfaden erleichtert nun die Nutzung (insbes. für Anwender anderer Systeme)
- Perspektive:
  - Fortschreibung der GDI-DE Konventionen erfolgt in 2018 wg. geänderter Technical Guidelines für INSPIRE Metadaten
    - Anpassung NRW-Leitfaden davon abhängig → 2019



# INSPIRE-Monitoring 2016

## Beteiligte Stellen





- die Erstellung der Monitoring erfolgt ausschließlich aus dem Metadatenkatalog NRW
- die Abgabe an Kst. GDI-DE bis 31.03.2018
- bei zentraler Bereitstellung durch das Land soll keine zusätzliche Meldung durch eine Kommune vorgenommen werden
  - siehe Handlungsempfehlung für Kommunen der AG Geokom.NRW

INSPIRE

GDI-NW

FACHPORTALE



# INSPIRE Anhang I

Bereitstellung der Datensätze im INSPIRE-Datenmodell incl. Darstellungs- und Download-Diensten

## „Originäre“ Geodatensätze (nicht im INSPIRE-Datenmodell)

INSPIRE-Identifizierung

INSPIRE Metadaten

Konform zur VO (EG) Nr. 1205/2008	Anhang I+II	Anhang III
	03.12.2010	03.12.2013
Konform zur VO (EG) Nr. 1089/2010	aufrufbare Geodatendienste	
	10.12.2015	

INSPIRE Darstellungsdienst

Konform zur VO (EG) Nr. 976/2009	Anhang I+II	Anhang III
	09.11.2011	03.12.2013

INSPIRE Downloaddienst

Konform zur VO (EG) Nr. 976/2009	Anhang I+II	Anhang III
	28.12.2012	03.12.2013

## „Interoperable“ Geodatensätze (im INSPIRE-Datenmodell)

neu erfasste oder weitgehend umstrukturierte Geodaten  
Konform zur VO (EG) Nr. 1089/2010

Anhang I
23.11.2012   04.02.2013 <sup>1</sup>
Anhang II+III
21.10.2015
aufrufbare Geodatendienste
10.12.2016

alle anderen Geodaten  
Konform zur VO (EG) Nr. 1089/2010

Anhang I
23.11.2017   04.02.2018 <sup>1</sup>
Anhang II+III
21.10.2020
aufrufbare Geodatendienste
10.12.2021

<sup>1</sup> einschließlich Codelisten

Interoperabler Darstellungsdienst

Interoperabler Downloaddienst

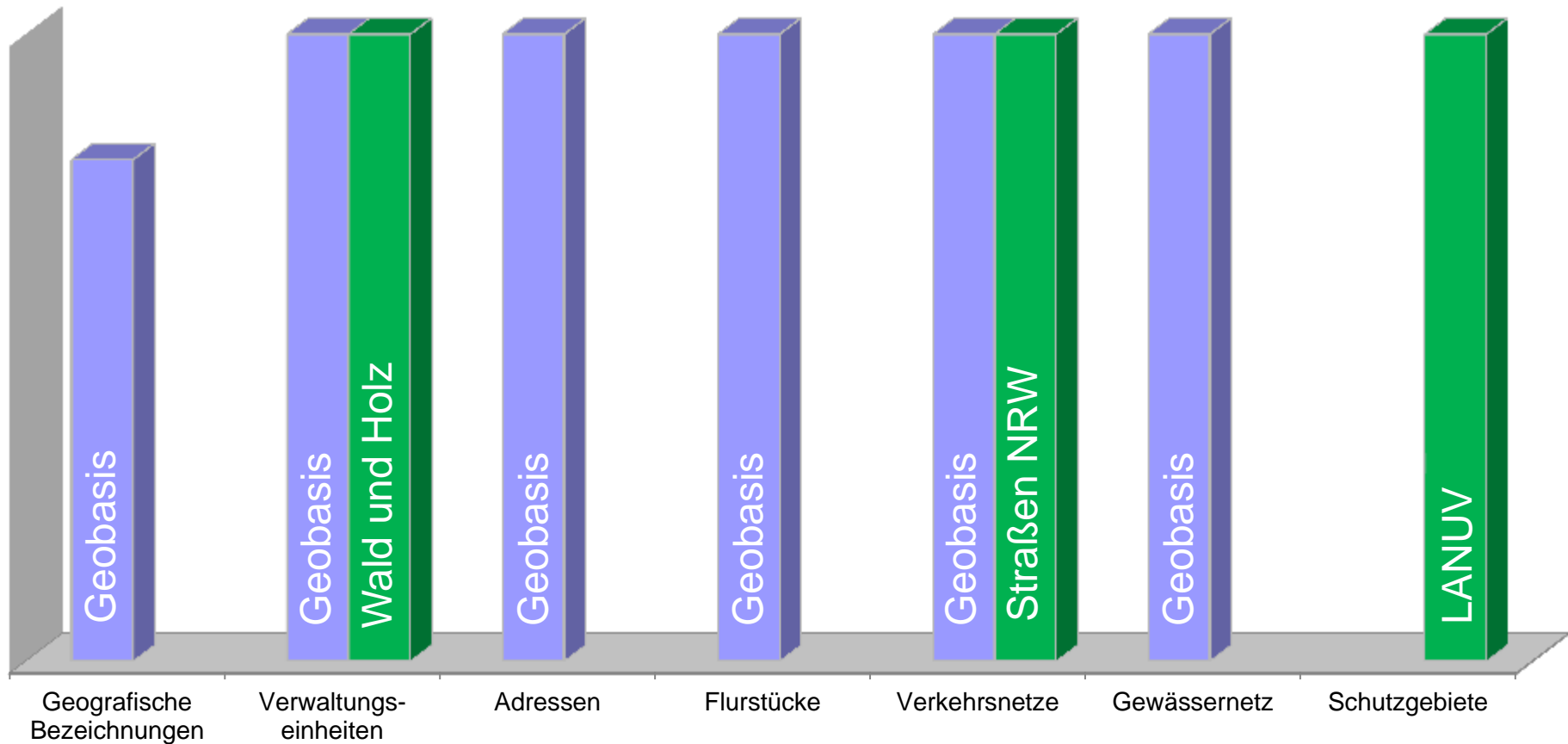


# INSPIRE Annex I

## Datensätze im INSPIRE-Datenmodell



INSPIRE Spezifikationen 4.0, ArcGIS 10.5  
Geobasisdaten betroffen



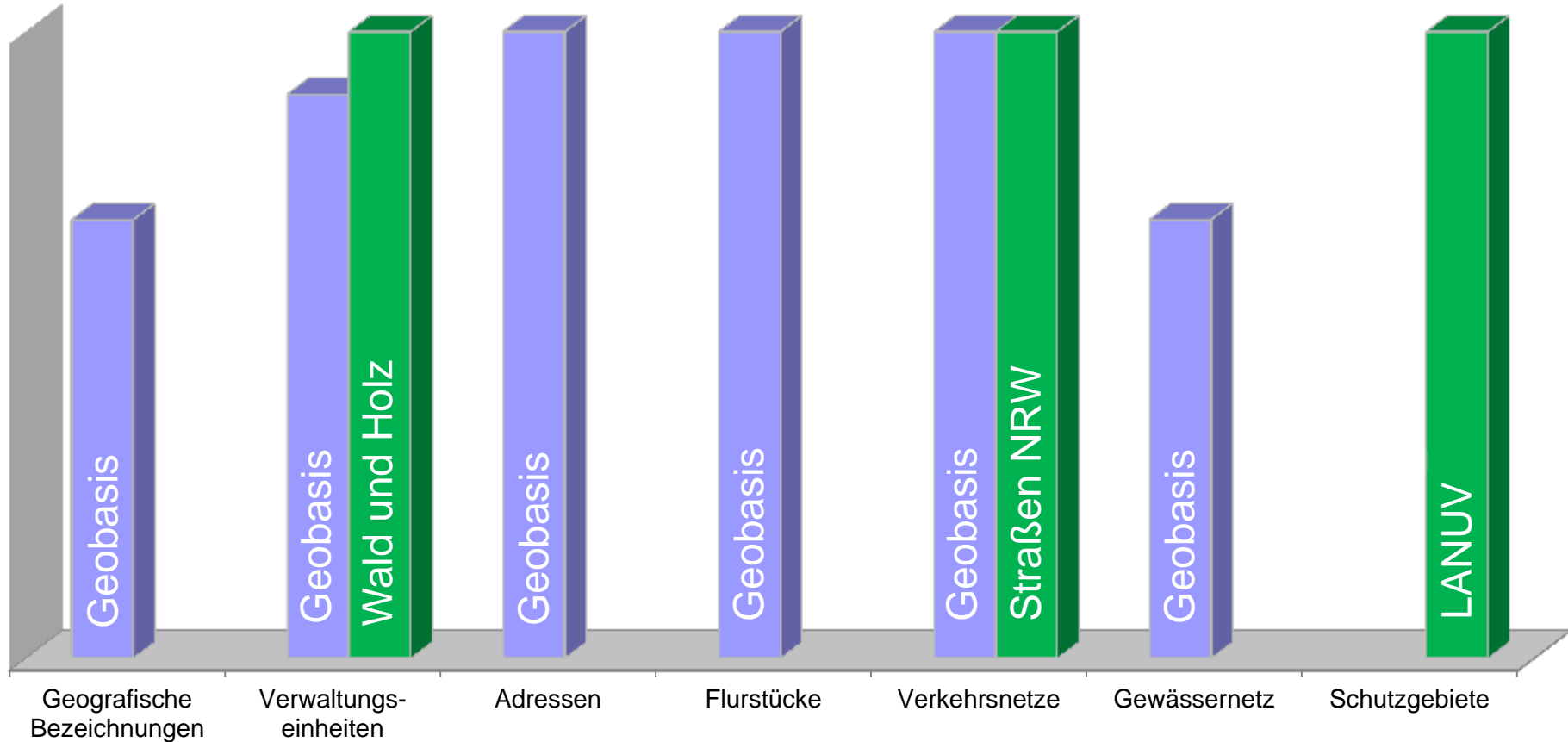


# INSPIRE Annex I

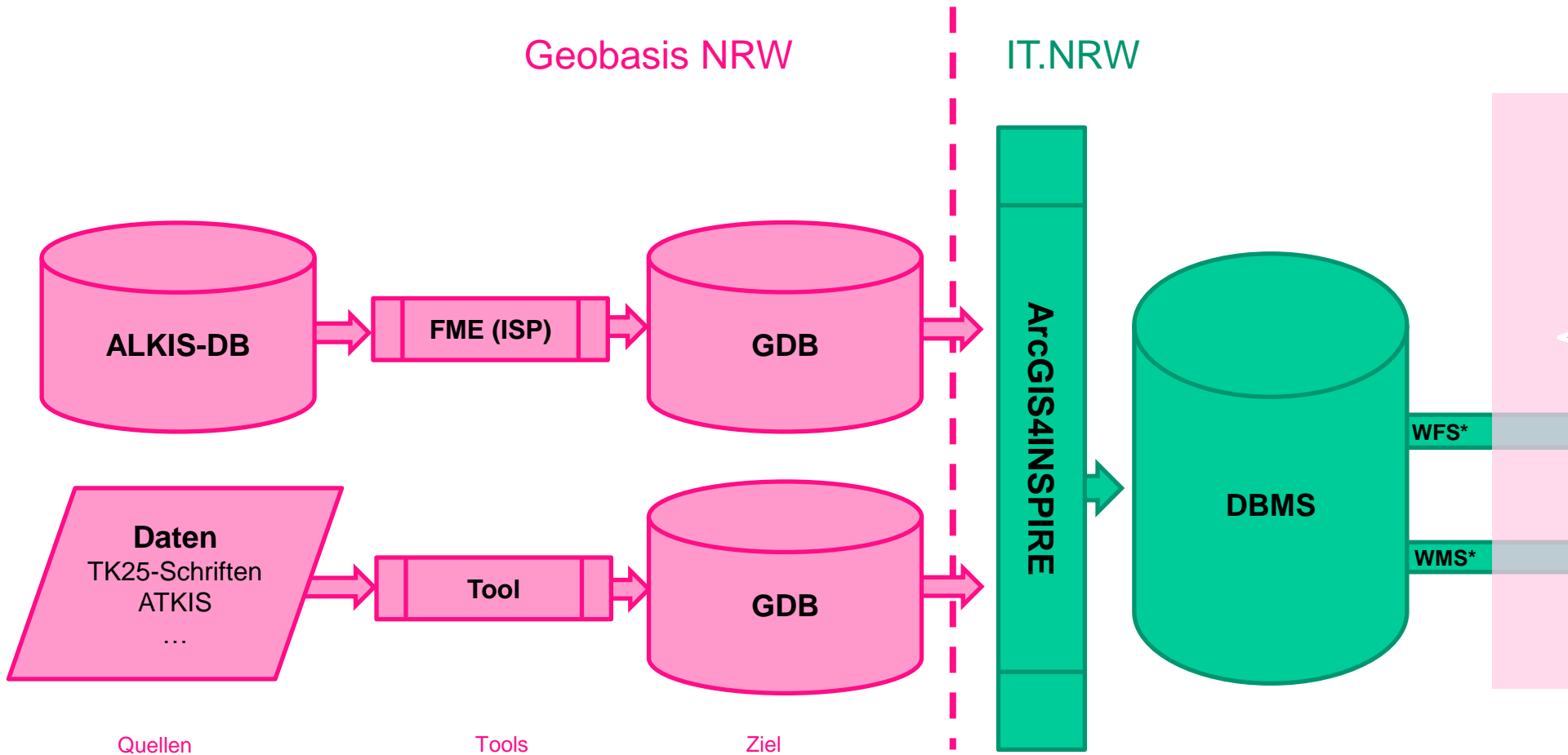
## interoperable Dienste



Personalabgang/Stellenausschreibung  
bei Geobasis NRW



# Prozesswege Geobasis NRW INSPIRE-Umsetzung Qualitätssicherung 2017

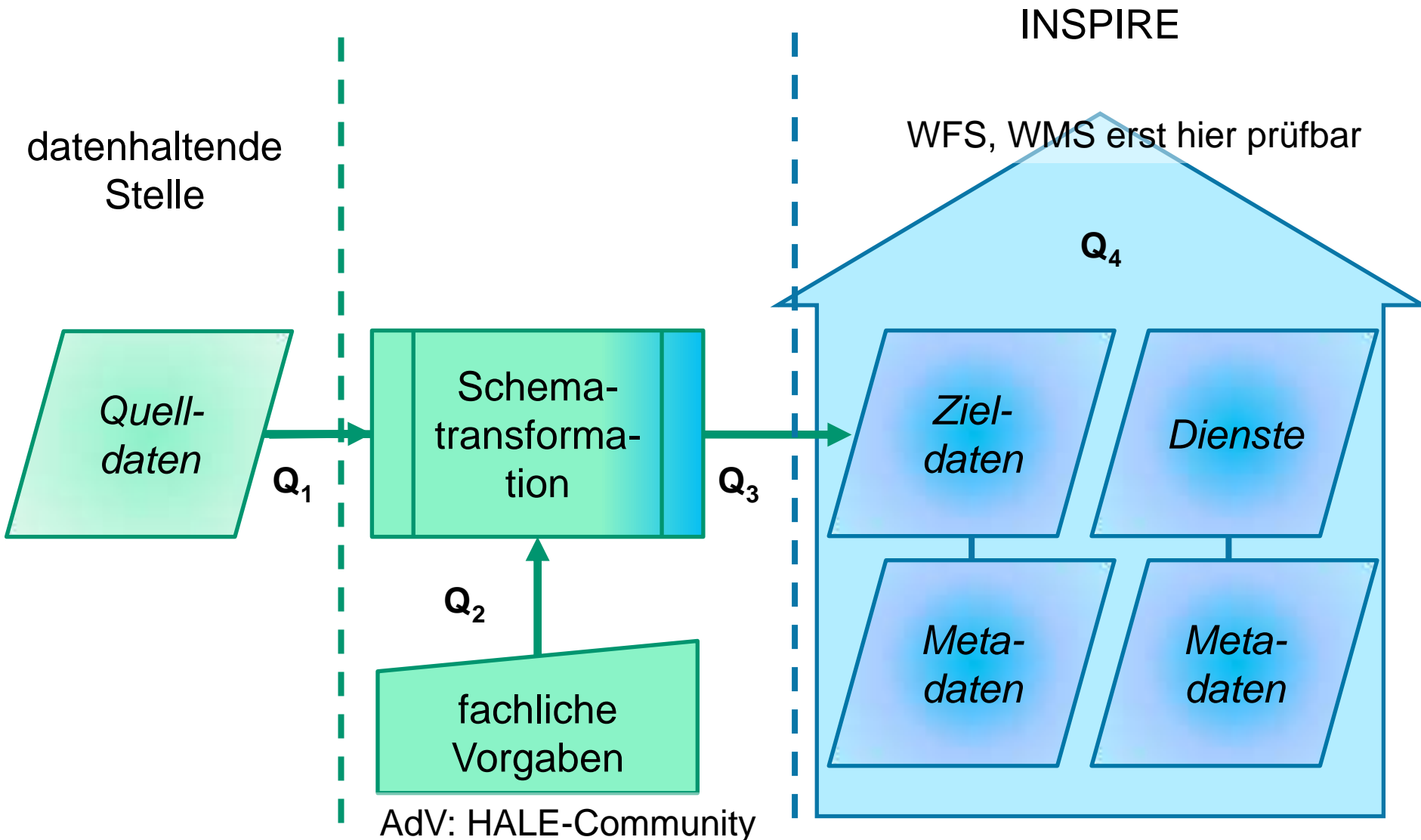


Dienst\* = Test-URL



# Prozesswege Geobasis NRW

## INSPIRE-Umsetzung Qualitätssicherung 2018



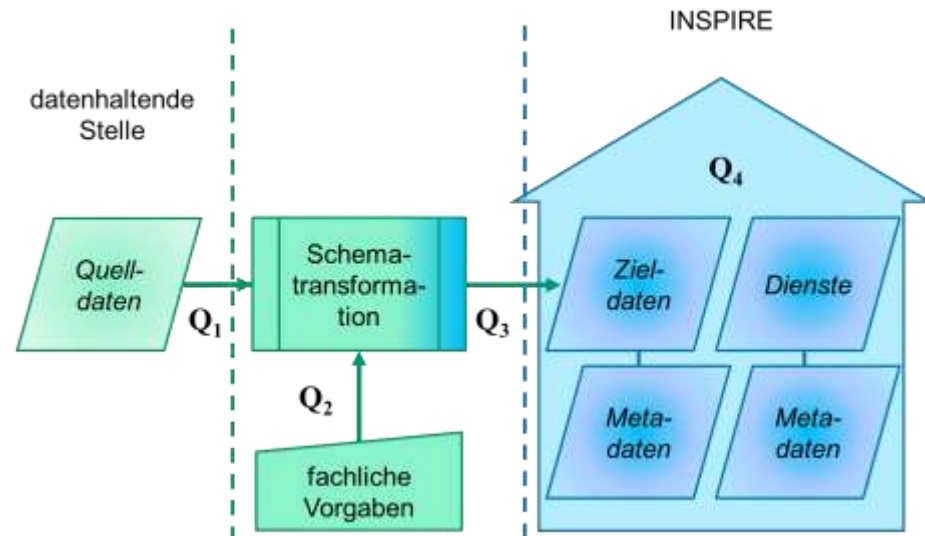
# Prozesswege Geobasis NRW

## INSPIRE-Umsetzung Qualitätssicherung 2018

**offen**

	Qualitätsprüfaspekt
Q <sub>1</sub>	misst Qualität der Ausgangsdaten
Q <sub>2</sub>	misst Schematransformation an fachlichen Vorgaben
Q <sub>3</sub>	prüft Daten nach Schematransformation intern auf logische Übereinstimmung mit Regeln zur Schematransformation
Q <sub>4</sub>	betrifft die Qualität der Daten und Dienste zum Nutzer

Ziel: durchgreifende Qualitätssicherung



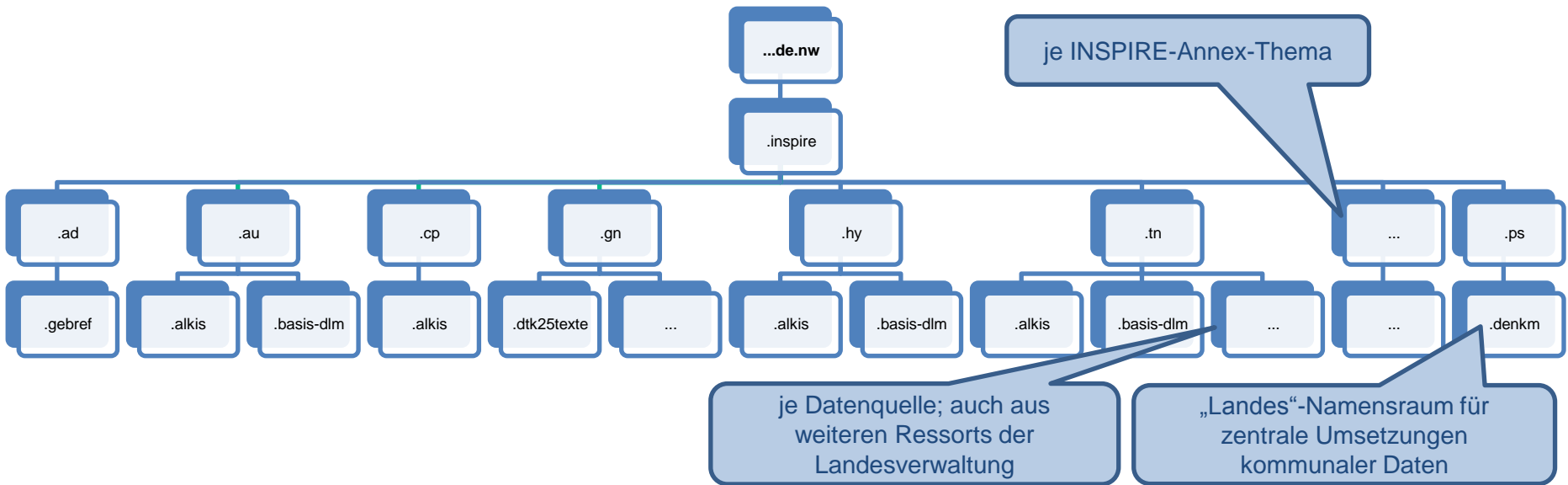


# Kommunale Namensräume

- ein Namensraum wird u.a. benötigt, um Identifikatoren (von Metadatensätzen, Geo-Objekten etc.) Eindeutigkeit zu verleihen - eine entsprechende Ordnung und Verwaltung der Namensräume vorausgesetzt.
- GDI-DE hat jedem Bundesland bereits einen Namensraum zugewiesen (z.B. [registry.gdi-de.org/id/de.nw](http://registry.gdi-de.org/id/de.nw))
- Namensräume sind von der jeweiligen Kontaktstelle weiter zu untergliedern (durch „Control Body“ d.h. Zuständiger, in NRW Gst. IMA GDI.NRW)
- Beschluss im IMA zur Vergabe von Namensräumen für kommunale INSPIRE-Objektbildung in NRW 11/2017
  - Abstimmung mit AG Geokom.NRW wurde im Juli 2017 vorgenommen

# Kommunale Namensräume

bisher Namensräume nur für NRW-weite INSPIRE-Objektbildung:

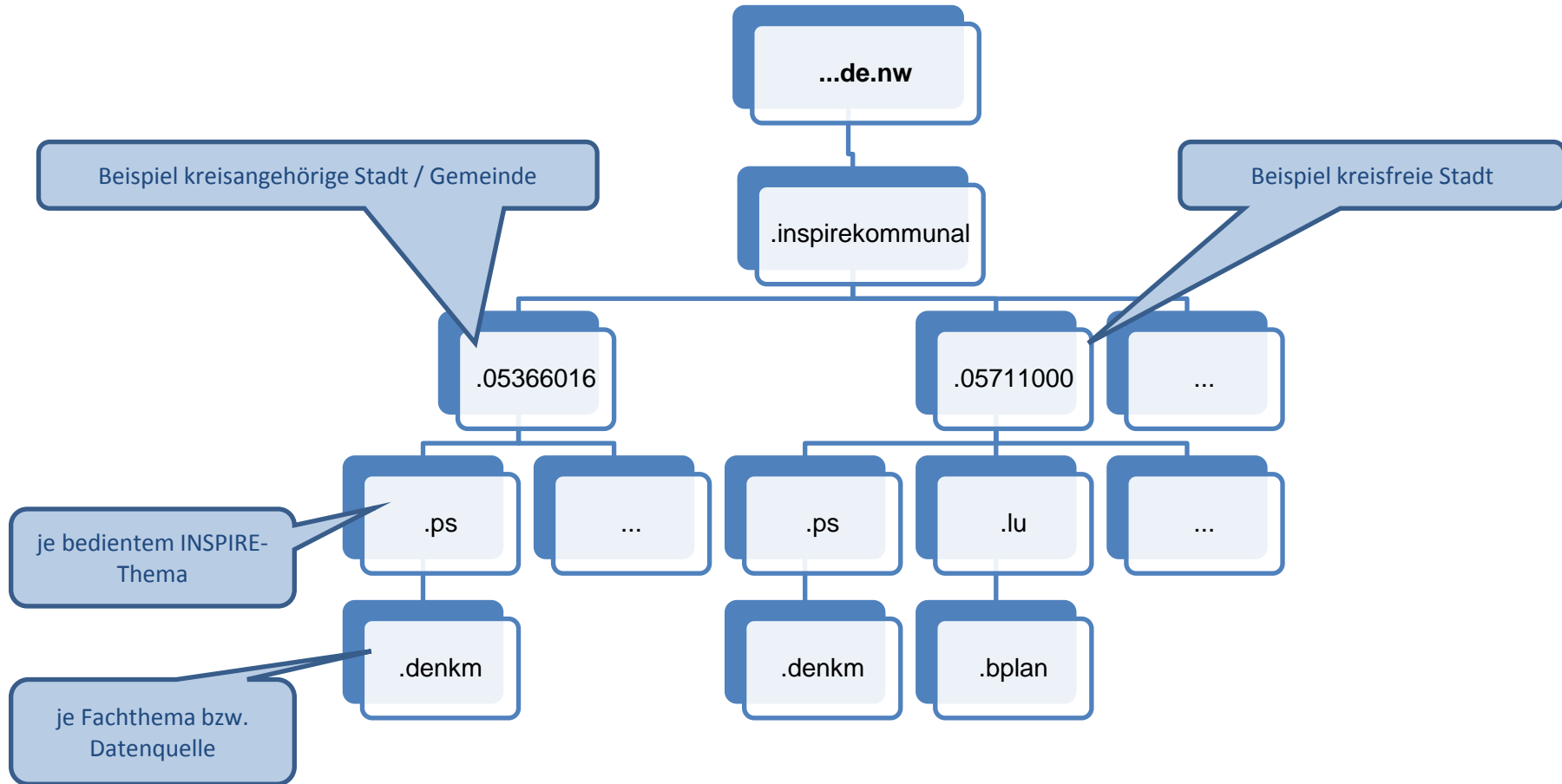


Als Kürzel für die Namensraum-Benennung werden die englischen Kurzbezeichnungen der 34 INSPIRE-Annex-Themen verwendet.

Beispiel:

<https://registry.gdi-de.org/id/de.nw.inspire.cp.alkis> (Thema Flurstücke aus ALKIS GDZ LK)

# Kommunale Namensräume gemäß IMA GDI.NRW 11/2017



Als Kürzel für die Gemeinde wird der 8-stellige Gemeindeschlüssel (AGS) verwendet.

Beispiel:

<https://registry.gdi-de.org/id/de.nw.inspirekommunal.05366016.ps.denkm> (Thema Schutzgebiete hier Denkmäler)





# GEOportal NRW

Pflege und Weiterentwicklung:

11/2017, unitymedia: tolles Geodaten-Portal!

GEOportal.NRW

[KARTEN UND DATEN](#)
[INFORMATIONEN](#)
[AKTUELLES](#)
[KOMPONENTEN](#)
[MEINE INHALTE](#)
[LOGIN](#)

Inhalte

Themen **Meine Auswahl**

Geobasisdaten >

Verwaltungsgrenzen >

Umweltdaten >

2017  
 Geologie >  
 Forst >

■ Verbesserung der Werkzeuge

■ intuitivere Bedienung

■ größere Stabilität

■ neues Routing

■ demnächst:

• Kategorien (analog zu „govdata“ statt Themen)

• Hilfevideos

Adress-, Flurstücks-, Metadatenuche

Räumlichen Ausschnitt übernehmen

Hintergrundkarte

Karte, Farbe



Höhenprofil Routing Legende Inhalte

100m

369.771 : 5.615.493 ETRS89 / UTM Zone 32N Maßstab: 1:4.514



# GEOportal NRW

## Pflege und Weiterentwicklung:



GEOportal.nrw

[KARTEN UND DATEN](#)
[INFORMATIONEN](#)
[AKTUELLES](#)
[KOMponentEN](#)
[MEINE INHALTE](#)
[LOGIN](#)



Inhalte

Themen **Meine Auswahl**

Geobasisdaten >

Verwaltungsgrenzen >

Umweltdaten >

Geologie >

Forst >

Klimate  
 Regionalplan >

Gerichtsurk  
 Freizeitinformationen (< 1:50.000)

Krankenkassen

Inspire Themen >

Adress-, Flurstücks-, Metadatenuche

Räumlichen Ausschnitt übernehmen

Hintergrundkarte  
Karte, Farbe

2018

- Neue Kernkomponenten
  - GeocodingMap (mit Routing)
  - Downloadclient

Höhenprofil Routing Legende Inhalte

100m

369.771 : 5.615.493 ETRS89 / UTM Zone 32N Maßstab: 1:4.514



# GEOportal NRW

## Downloadclient, Entwicklung



DOWNLOAD

- Einrichtung einer Arbeitsgruppe
  - LANUV, Geobasis NRW, IT.NRW, Gst IMA GDI-NRW
- 1. Sitzung am 06.12.2017
- Lastenheft 2.2018 (Auszug aus ersten Entwurf)
  - Downloadclient Open Data (GUI)
  - Downloadclient (REST API) nutzt OGC-Dienste, OpenDataTree
  - ...
- Realisierung durch IT.NRW in 2018



**gdi-nrw**  forscht

**Hackathon am 3. und 4. November 2017**



- Ausrichter OPEN.NRW
- Schwerpunkt **offene Daten** ÖPNV und **Geodaten**
  - erleichterter Zugang zu offenen Geodaten erprobt
    - Projekt: Spatial Data on the Web
- ca. 100 Teilnehmer
- 1.Tag u.a. Bootcamp mit Infos zu den Daten
- 2. Tag Hack: 6 der 7 Gruppen verwendeten die offenen Daten des Landes
- gewonnen hat webgis.NRW für Schulen. Mit dem Preisgeld wollen die Gewinner den leichten Zugang zu den offenen Geodaten für Schüler weinternutzen.





Vielen Dank für Ihre Aufmerksamkeit!

Burkhard Schlegel, Gst. IMA GDI.NRW

Tel.: 0221 / 147 3541

E-Mail: [burkhard.schlegel@bezreg-koeln.nrw.de](mailto:burkhard.schlegel@bezreg-koeln.nrw.de)