

# Mobilität gewährleisten durch aktive Verkehrssicherungspflicht

GeoIT Round Table NRW

Stefan Kreft-Szabó  
29. März 2023

VertiGIS™

# Haftungsausschluss

Die folgenden Folien sind nur im Zusammenhang mit einer mündlichen Präsentation zu verstehen. Die isolierte Interpretation und Verwendung dieser Folien kann zu Missverständnissen führen.

Die in der Präsentation enthaltenen Informationen sind nicht für die Verwendung außerhalb Ihres Unternehmens gedacht und sollen nicht mit Drittparteien geteilt werden.

© VertiGIS. Alle Rechte vorbehalten.

# Verkehrssicherungspflicht

---

Derjenige, der eine **Gefahrenquelle** schafft oder unterhält, hat die **Pflicht**, die notwendigen und zumutbaren **Vorkehrungen** zu treffen, um Schäden anderer zu verhindern.

# Verkehrssicherungspflicht

---

Verkehrssicherungspflichten resultieren aus der

**Zustandsverantwortlichkeit** für den räumlich-gegenständlichen Bereich.

**Jeder**, der sein Grundstück für einen **bestimmten Verkehr freigibt** und

somit bestimmten Personen oder dem **öffentlichen Verkehr** die

Benutzung gestattet, ist **verpflichtet Sicherheitsvorkehrungen** zu treffen,

damit **niemand** über das Unvermeidliche hinaus **gefährdet** wird.

# Betreiberverantwortung

---

Rechtspflicht zum **sicheren Betrieb** einer Anlage,  
einer **Gebäudeeinheit**, einer sonstigen  
**Gefahrenquelle** oder eines **Bereiches mit**  
**Nutzungsmöglichkeiten für die Öffentlichkeit.**

# Betreiberverantwortung

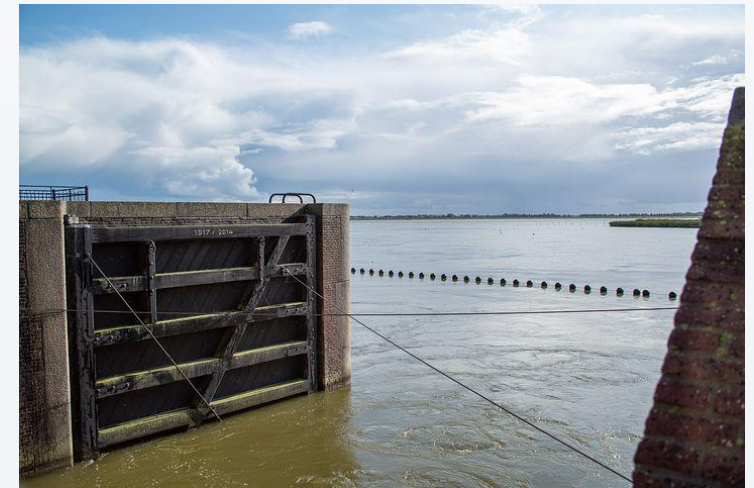
---

1. **Pflichten können delegieren** werden, die Überwachungspflicht bleibt jedoch bestehen
2. Sorgfältig ausgearbeitete **Organisationsstrategien** inkl. effektiver Kontroll- und Überwachungsmechanismen
3. Elementar: **Dokumentation** durchgeführter Maßnahmen wie regelmäßige Überwachungen und Begehungen, um einschlägige Rechtfertigungsgründe nachweisen zu können

# Betroffene Bereiche

---

- Bäume, Grünanlagen, Spielplatz
- Straßen, Brücken
- Bauliche und Technische Anlagen, Straßeninventare...



**Wer trägt den Schaden?**



**A. Die Autofahrer**

**B. Der Baumbesitzer**

**C. Es kommt darauf an...**



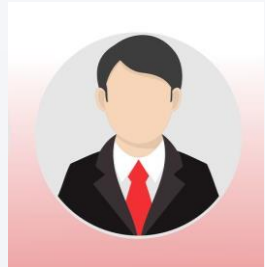
# Was kann dem Baumbesitzer passieren?

- Schadensersatzansprüche nach §823 BGB



Ich hafte mit meinem  
Privatvermögen!

- Bei Personenschäden Belangung nach dem StGB



Ich stehe ständig mit einem  
Bein im Gefängnis!

# Verkehrssicherungspflicht und Betreiberverantwortung

*Was sollte ich als  
Verantwortlicher tun?*

**Schadensfall**



**Exkulpation**



**Nachweise über die Erfüllung der  
Sorgfaltspflicht**



**gerichtsfest und  
revisions sicher**



**Digital + Revisions sicher**

Der Begriff „**revisions sicher**“ bezeichnet **elektronische Informationssysteme**, bei denen Informationen **auffindbar**, **nachvollziehbar**, **unveränderbar** und **verfälschungssicher** archiviert werden.



# **VertiGIS FM – Facility Management**

**VertiGIS FM archiviert revisionssicher und gerichtsfest.**



# VertiGIS FM

Infrastruktur & Facility Management

Liegenschaften  
verwalten

Wartungsaufgaben auf  
mobilen Geräten organisieren

Verträge verwalten

Straßenbeleuchtungen  
instandhalten

Energieverbrauch überwachen

Grünflächen pflegen

# Wesentliche Merkmale

## Erfassen

### Wert, Standort, Nutzung

Online und offline, verknüpft mit anderen Geschäftssystemen, räumliche Bezugsmöglichkeiten

## Überprüfen

### Vergleichen, analysieren, korrigieren

Zustand anhand von Checklisten prüfen, Trends erkennen, Kennzahlen vergleichen, Fehler korrigieren

## Planen

### Strategie, Wartung, Aufwand

Zuständigkeiten und Aufgaben festlegen, Termine und Fristen setzen, Ressourcenplanung und Prognosen

## Nachweisen

### Sicherheit, Protokolle, Verträge

Organisieren Sie rechtssichere Dokumente mit integrierten Karten, sehen Sie Verträge ein, vergleichen Sie Kosten und Erlöse



# Wer trägt den Schaden?



Sorgfaltspflicht erfüllt?

JA

NEIN

A. Die Autofahrer

B. Kommune/Baumbesitzer

# **Freie und Hansestadt Hamburg**

# **Digitale Straßenkontrolle mit VertiGIS FM / ProOffice**

Quelle: Vortrag „Digitale Straßenkontrolle in Hamburg“ (Jaqueline Dietrich, Freie und Hansestadt Hamburg), Public Sector-Konferenz der VertiGIS, 23.06.2022



# Fakten zum Projekt

---

- Ca. 4.000 km Straßen zur Straßenkontrolle
- Stadt für Verkehrssicherungspflicht verantwortlich
- Vor 2019 Kontroll-Nachweise analog auf Papier und mit Kamera
- Seit 2019 digital mit ProOffice/VertiGIS FM



# Ablauf mit VertiGIS FM

---

- Mängelerfassung und – bearbeitung durch Wegewarte > auf Mobilgeräten mit VertiGIS FM mobil+
- Auftragserstellung im Innendienst > VertiGIS FM (Desktop)



# Mängelerfassung mit VertiGIS FM mobil+

PROOFFICE INSTANDHALTUNG MOBIL+

Start

Start

Ich möchte...

163	163	1403
Aufgaben erledigen	Straßenabschnitte einsehen	Mängel einsehen

Zuletzt synchronisiert vor weniger als einer Minute.

PROOFFICE INSTANDHALTUNG MOBIL+

Start > Aufgaben

Schnellsuche

Alle Aufgabenbereiche

Allensteiner Straße Bezirksstraße Begehung, 20229969 25.05.2022 monatlich	Am Bramfelder Zoll Bezirksstraße Begehung, 20229715 20.05.2022 monatlich
Am Dornberg Bezirksstraße Begehung, 20222336 25.02.2022 monatlich	Am Luisenhof (von Steilshooper Allee bis Tegelweg) Hauptverkehrsstraße Begehung, 20227111 05.04.2022 alle 2 Wochen
Am Stadtrand (von Eckerkoppel bis Friedrich- Ebert-Damm) Bezirksstraße Begehung, 202212580 27.05.2022 alle 2 Wochen	Am Stadtrand (von Friedrich- Ebert-Damm bis Walddörferstr.) Hauptverkehrsstraße Begehung, 202212581 27.05.2022 alle 2 Wochen
An der Osterbek Bezirksstraße Begehung, 20229736	Anemonenweg Bezirksstraße Begehung, 20222859

Map showing street network and task locations.

# Mängelerfassung mit VertiGIS mobil+

PROOFFICE INSTANDHALTUNG MOBIL+ ..7 / Am Alten Posthaus (zwischen Rantzaustraße + Rathaus) Bezirksstraße

## Mängel anzeigen/erfassen

nach Kategorien Filtern

Schnellsuche

- ▷ Geh - Radweg
- ▷ Fahrbahn
- ▷ Verkehrsregelung
- ▷ Mobiliar
- ▷ Überfahrten
- ▷ Entwässerung
- ▷ Parkstreifen
- ▷ Gräben
- ▷ Sondernutzung
- ▷ Schieber AZK (Abzweigkasten)

PROOFFICE INSTANDHALTUNG MOBIL+ ..7 / Am Alten Posthaus (zwischen Rantzaustraße + Rathaus) Bezirksstraße

## Mängel anzeigen/erfassen

nach Kategorien Filtern

Schnellsuche

- ◀ Geh - Radweg
  - Asphalt - Oberfläche
  - Baumscheibe
  - Betonplatten**
  - Betonverbundpflaster
  - Bewuchs
  - Bordsteine
  - Kantensteine
  - Natursteinpflaster
  - Wassergebundene Bauweise

Absackung +	Aufwölbung +	Aufwölbung durch Baumwurzel +
Defekt +	Fugenmaterial fehlt +	

# Mängelerfassung mit VertiGIS mobil+

The screenshot displays the 'PROOFFICE INSTANDHALTUNG MOBIL+' application interface. The main screen shows a form for reporting a defect ('Mangel') with the following details:

- Mangeltyp (I):** Geh - Radweg
- Mangelart (II):** Betonplatten
- Mangel (III):** Aufwölbung durch Baumwurzel
- Status\*:** Erhoben
- Festgestellt am\*:** 30.05.2022 09:27
- Festgestellt von\*:** S [redacted]
- Priorität\*:** Hoch
- Hausnummer:** 22
- Witterung:** [redacted]
- Mangelnummer:** [redacted]
- Ausmaß\*:** 2 **Einheit\*:** m<sup>2</sup>
- Vorgeschlagene Maßnahme:** (kein)
- Bemerkung:** Neue Platten einsetzen.

At the bottom of the form, there are three buttons: '0 Fotodokumentation', 'Dokumente hinzufügen', and 'Karte'. The 'Karte' button is active, showing a map view of the location. The map displays a street named 'Am Alten Rathaus' and a highlighted area with a blue outline. A scale bar indicates 20 meters. The map also shows various icons for buildings, trees, and other features.

Overlaid on the map is a 'Foto aufnehmen' (Take photo) window, which shows a camera view of a concrete surface with a hole. The camera view includes zoom controls (+/-) and a 'USB2.0 Camera' dropdown menu.

# Mängelbearbeitung im Innendienst

## Maßnahmengenerierung

Maßnahme Optionen

Tätigkeitsvorlage:  >  
 Zuständig \*  >  
 Geplanter Termin \* 01.06.2022 12:44   
 Veranschlagte Kosten 2.400,00  
 Bezeichnung \* Eiffestraße, Bauhof, SB  
 Beschreibung Wildwuchs beseitigen, Baumschnitt

Gewählte Elemente

	Mangelnummer	Straßenabschnitt	Hausnummer
	19010477b	Eiffestraße (Burgstraße - Bergedorfer Straße)	620
	19010482b	Eiffestraße (Burgstraße - Bergedorfer Straße)	Geh 564
	19010483b	Eiffestraße (Burgstraße - Bergedorfer Straße)	Ecke Wichernsweg

Freie und Hansestadt Hamburg  
 Bezirksamt Hamburg-Mitte

### Arbeitsauftrag Betriebshof

Maßnahmenummer: 202214069  
 Mangel: 22012167  
 erstellt am: 01.06.2022  
 erstellt von:   
 Festgestellt von:   
 Straßenabschnitt: Billwerder Steindamm  
 Hausnummer: 18  
 Straßentyp: Hauptverkehrsstraße  
 Mangeltyp (I): Mobilkar  
 Mangelart (II): Bügel / Metall  
 Mangel (III): Fehlt  
 Ausmaß: Schutzgelenk fehlender Pfosten Stück  
 Vorgeschlagene Maßnahme: Erneuern  
 Priorität: Normal

1/2

Freie und Hansestadt Hamburg  
 Bezirksamt Hamburg-Mitte

### Arbeitsauftrag Betriebshof

Maßnahmenummer: 202214069, 202214069  
 Karte

Halteverbot erforderlich  
 Arbeiten für Dritte  
 Unterhaltung

Leitungsbetreiber  
 §25 Flächen

(Unterschrift)

2/2

# Vorteile und Erfolge mit VertiGIS FM

- Begehungen werden jetzt gerichtsfest und revisionssicher dokumentiert
- Schnellere Mängelerfassung und effizientere Abarbeitung der Schäden
- Personalmangel durch Digitalisierung kompensiert
- Bessere Analyse- und Auswertemöglichkeiten



Vielen Dank.

---

Verti**GIS**<sup>™</sup>