



# ArcGIS als Basistechnologie für Sensordaten

18. Sitzung des GeoIT RT

11.04.2024

# Technische Ausbaustufen eines Digital Twins



KI & Automatisierung



Analysen



Dynamische Daten



Content



Reality Capture



# Funktionalitäten



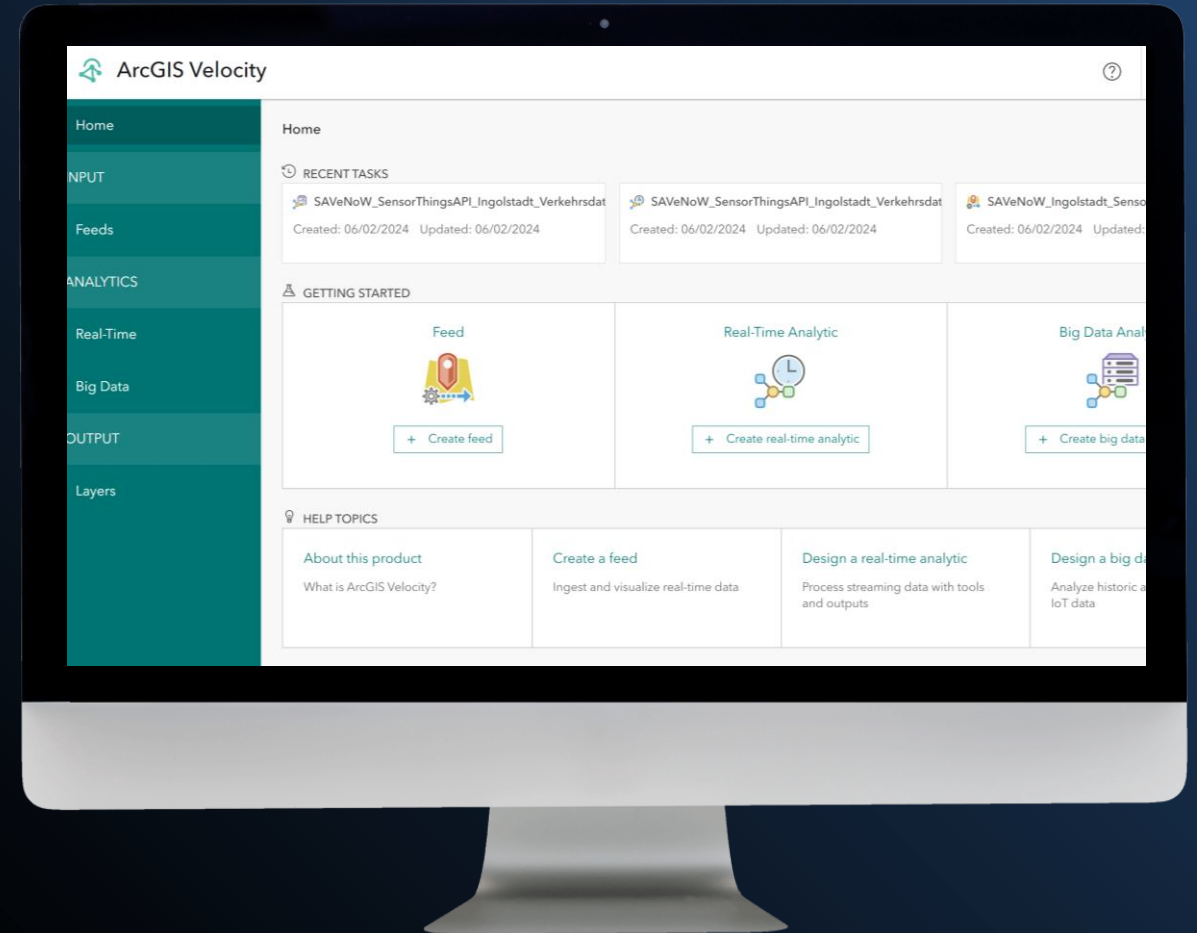
Visualisierung & Teilen  
der Analyseergebnisse



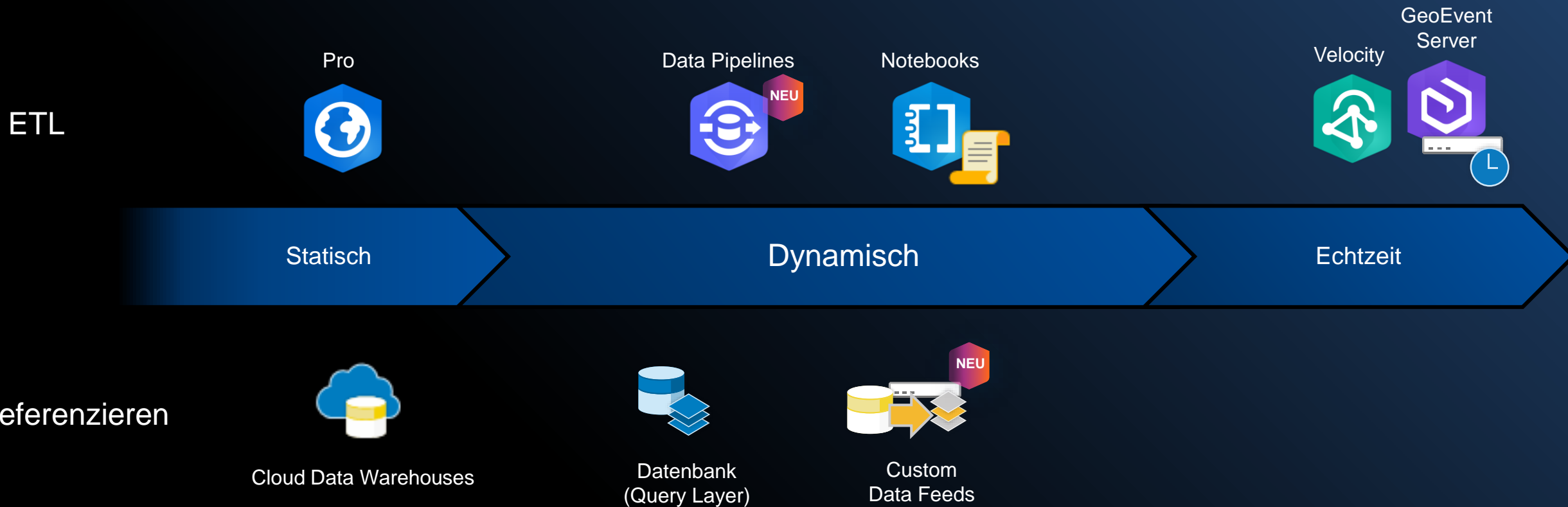
# Demo

ArcGIS Velocity

## SAVeNoW Ingolstadt - SensorThings API Verkehrsdaten



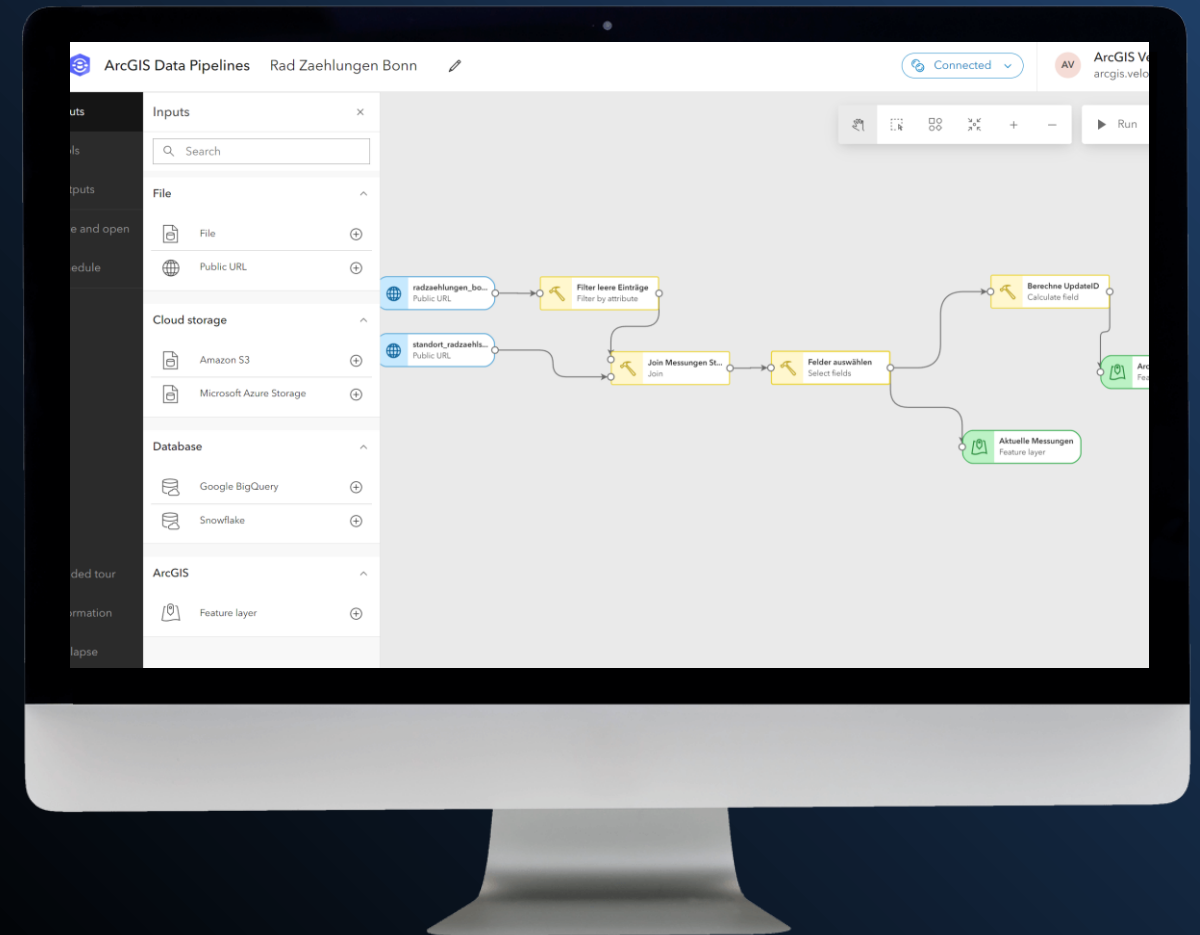
# Integration externer Daten in ArcGIS



# Demo

## ArcGIS Data Pipelines

### Open Data Bonn Radzählungen



# Data Pipelines

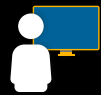
Neue Möglichkeit der Datenintegration in ArcGIS Online



Einlesen von Daten aus gängigen Datenquellen und -formaten



Data Engineering mit Spatial und Non-Spatial Tools

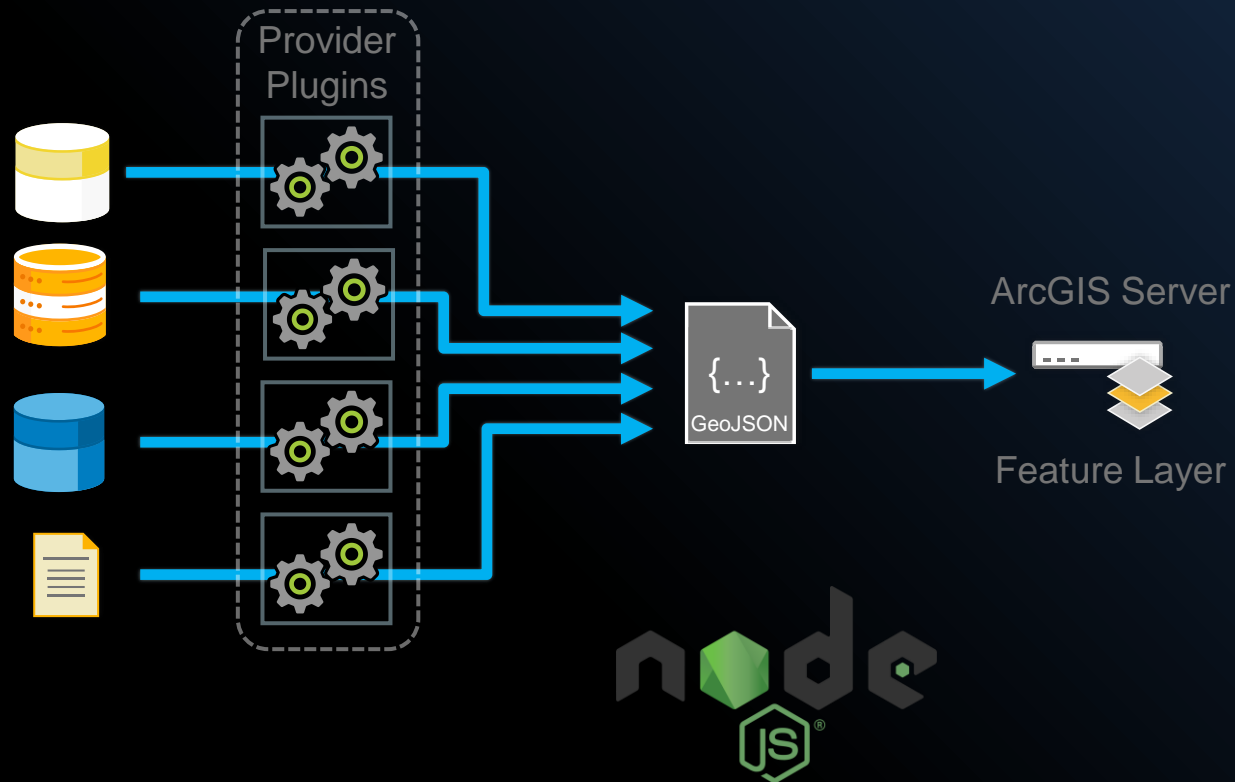


Nutzerfreundliche WebApp direkt in ArcGIS Online



# Custom Data Feeds

Integration verschiedener Datenquellen in ArcGIS Enterprise



- 1 Custom Data Provider erstellen
- 2 Custom Data Provider registrieren
- 3 Feature Service erstellen
- 4 Feature Service verwenden

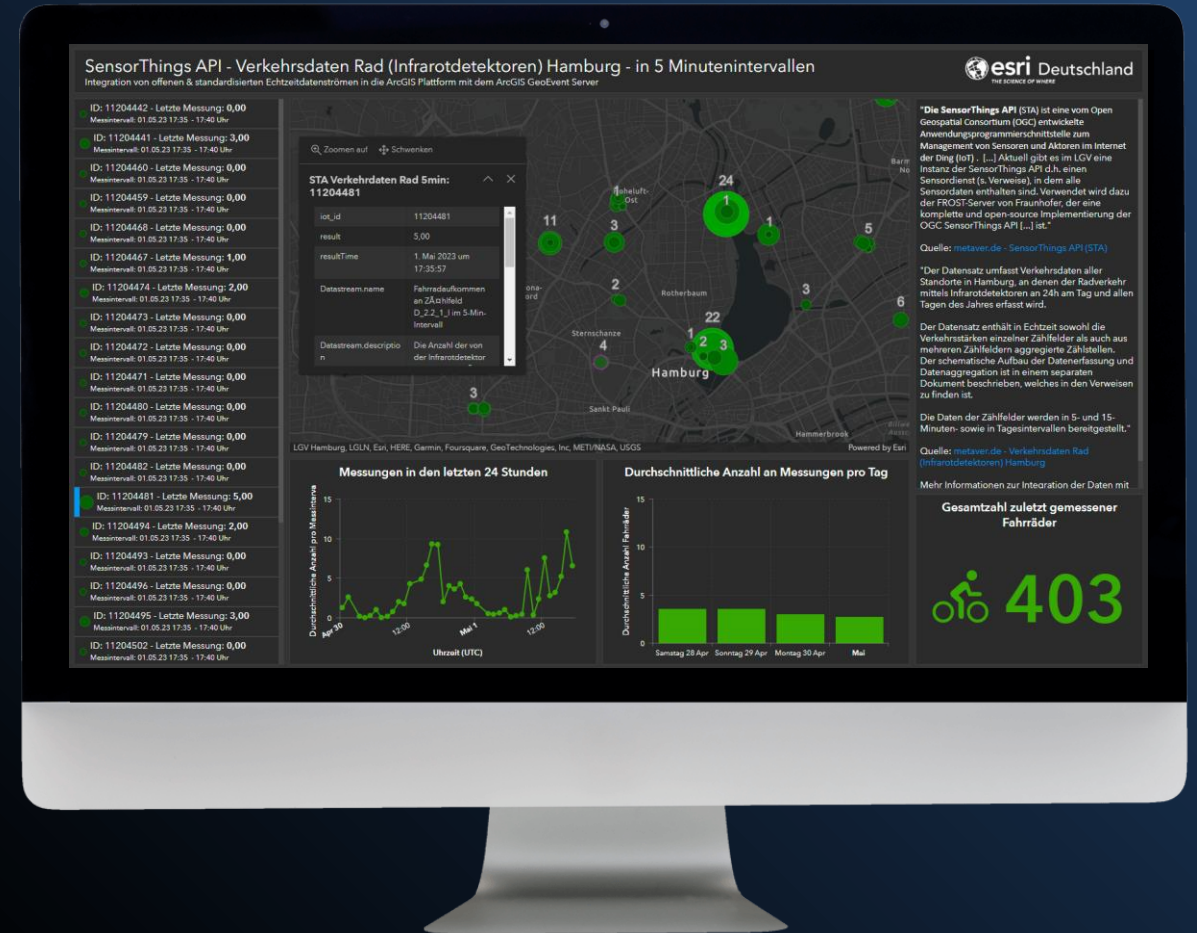


# Demo

## Custom Data Feeds

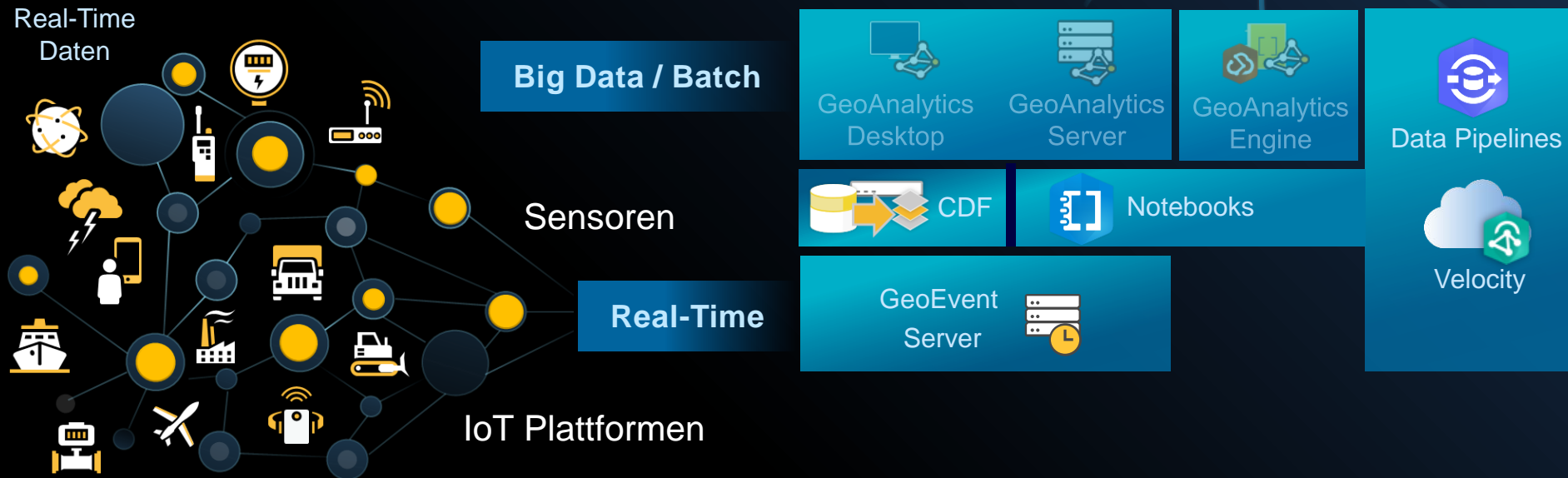
# ArcGIS Dashboard der Radverkehr Zählfelder aus der STA (iot.hamburg.de)

<https://esri-de.maps.arcgis.com/apps/dashboards/ecf7ac505d1a47cdb2ffabb330d1c7cf>



# Integration & Analyse von Sensordaten

Erkenntnisse durch Echtzeit- und  
Raum-zeitlichen Batch Analysen mit ArcGIS



# Ihre Fragen

Ansprechpartner bei Esri Deutschland  
für die Kommunen in NRW



**Christoph Kany**  
Account Executive  
+49 89 207 005 1776  
[c.kany@esri.de](mailto:c.kany@esri.de)

**Thomas Paschke**  
Senior Product Specialist  
[t.paschke@esri.de](mailto:t.paschke@esri.de)



Ansprechpartner bei Esri Deutschland  
für die Landesbehörden NRW



**Michael Voigtländer**  
Account Executive  
+49 89 207 005 1765  
[m.voigtlaender@esri.de](mailto:m.voigtlaender@esri.de)

# Esri Konferenz 2024

## Save the date

27. - 28. November 2024, World Conference Center Bonn

Updates erhalten →



Eine nachhaltige Zukunft ist immer noch möglich  
...durch die Gestaltung, Erstellung und Implementierung

Nachhaltige Städte

Rettung der Wildnis

Minderung der Treibhausgasemissionen

Regelmäßiger Verbrauch

Dekarbonisierung in der Energiegewinnung

Schutz der Artenvielfalt

Kohlenstoffneutrale Lösungen

Nachhaltige Infrastrukturen

Verbesserung der Effizienz

Renaturierung

**Vielen Dank**  
**Ihre Fragen?**

