

Digitale urbane Zwillinge ...

zwei Prototypen aus Herne

EL

GEONETZWERK MEETS DIGITAL TWINS

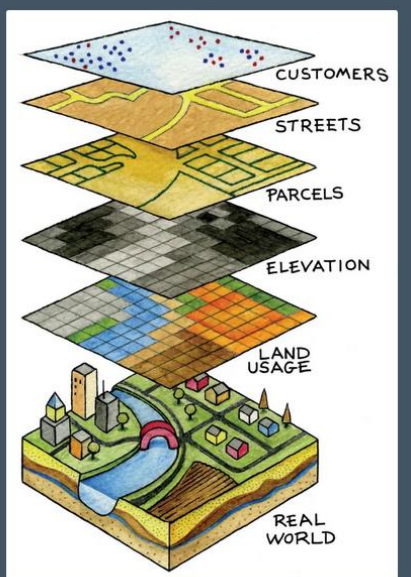
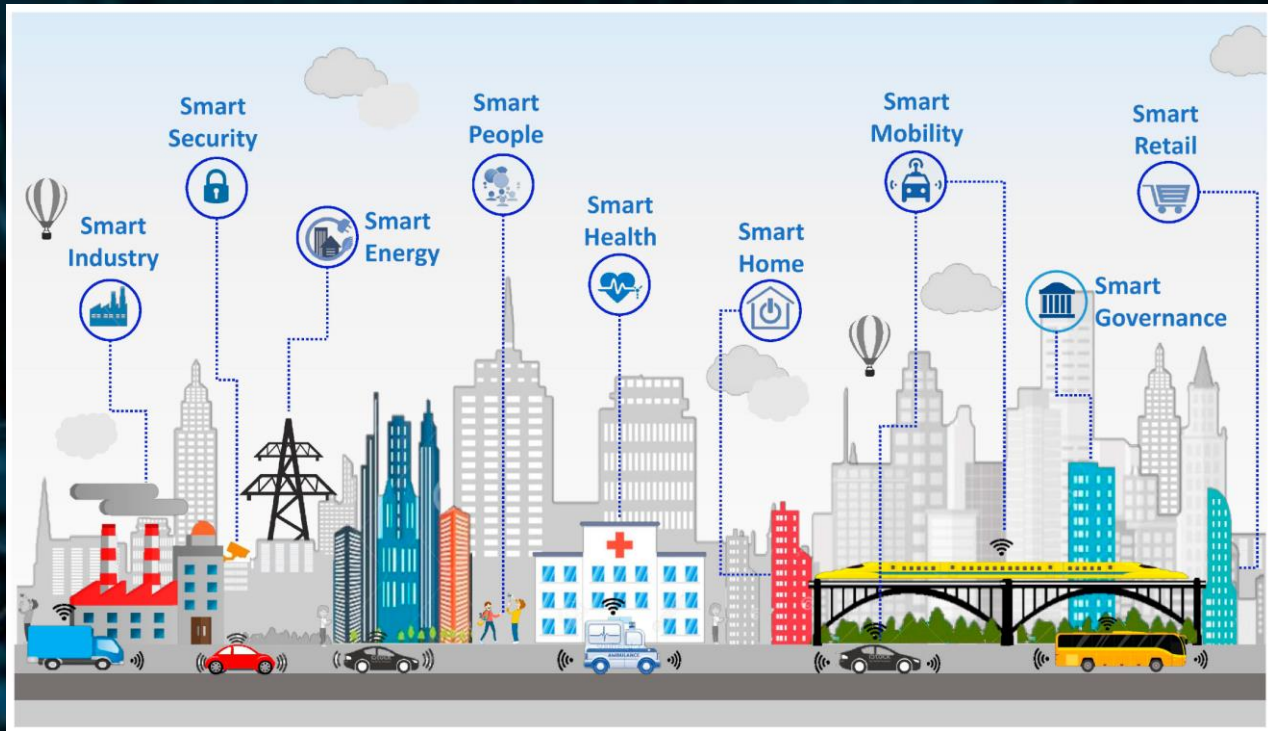
STADT HERNE – FACHBEREICH DIGITALISIERUNG
PIERRE GOLZ

PIERRE.GOLZ@HERNE.DE

WMTS

WFS

WMS



Copyright: Joe Dignam

Hausexplosion in Bochum: Bohrgerät zerstörte die Gasleitung

Essener Tiefbaufirma im Fokus. Laut Staatsanwaltschaft wird gegen acht Beschuldigte wegen des Anfangsverdachts der fahrlässigen Tötung ermittelt



Die Trümmer nach der Gasexplosion in Bochum Vladimir Wegener FFS

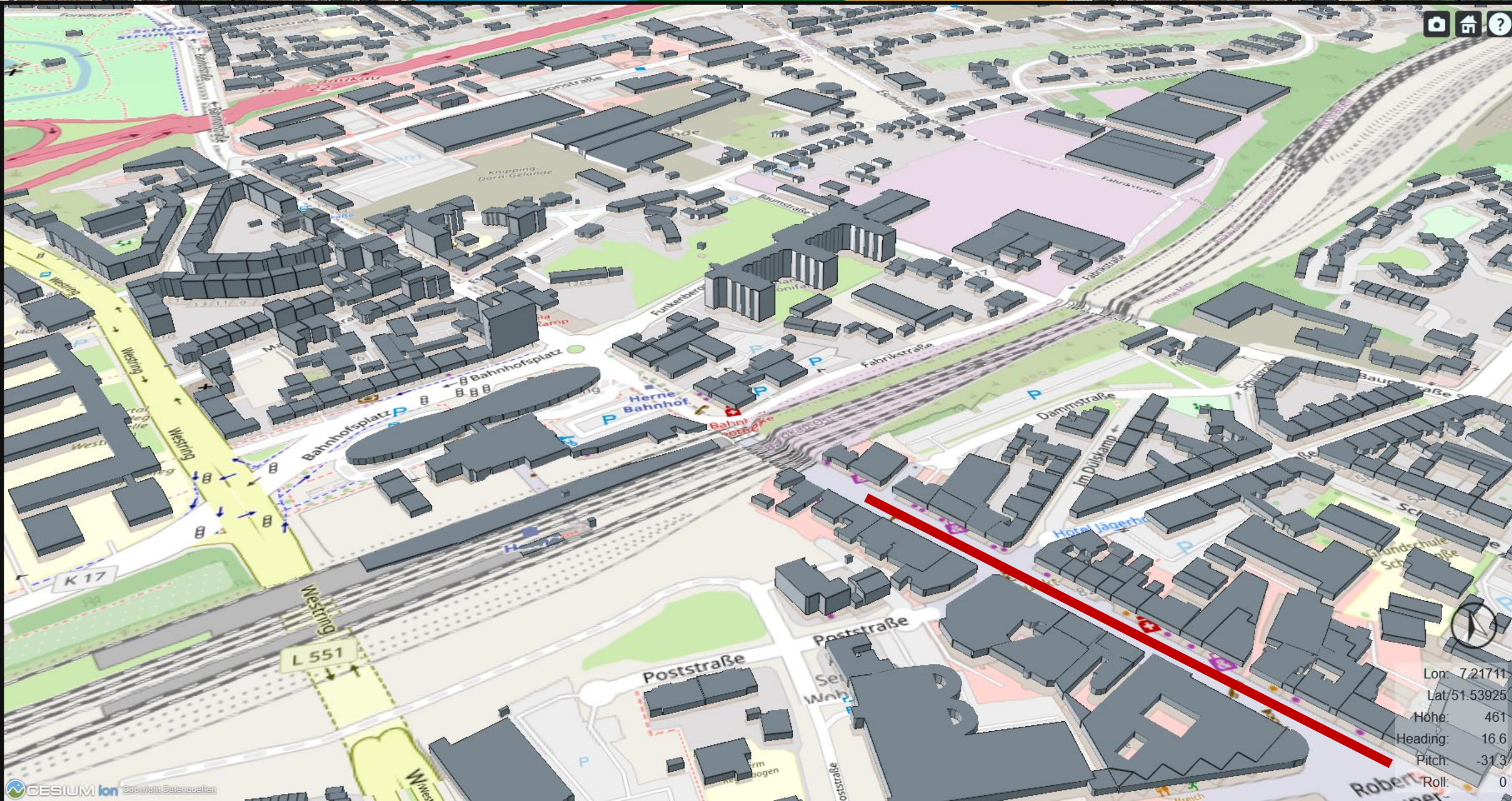
Von Michael Weeke

Digitaler Zwilling Herne

Pilotanwendung Bahnhofstraße (Untergrund)

von Rolf Kickuth - Eigenes Werk bearbeitet, CC-BY-SA 4.0 Link

- Daten
- Werkzeuge
- Einstellungen



Lon: 7.21711
Lat: 51.53925
Höhe: 461
Heading: 16.6
Pitch: -31.3
Roll: 0

Digitaler Zwilling Herne

Pilotanwendung Bahnhofstraße (Untergrund)

von Rolf Kickuth - Eigenes Werk bearbeitet, CC BY-SA 4.0 Link

- Daten
- Werkzeuge
- Einstellungen



Lon:	7.221
Lat:	51.53994
Höhe:	213
Heading:	14.8
Pitch:	-32
Roll:	0

Digitaler Zwilling Herne

Pilotanwendung Bahnhofstraße (Untergrund)

Von Rolf Kickuth - Eigene Werke, Bearbeitet, CC BY-SA 4.0 Link

- Daten
- Werkzeuge
- Einstellungen



Digitaler Zwilling Herne

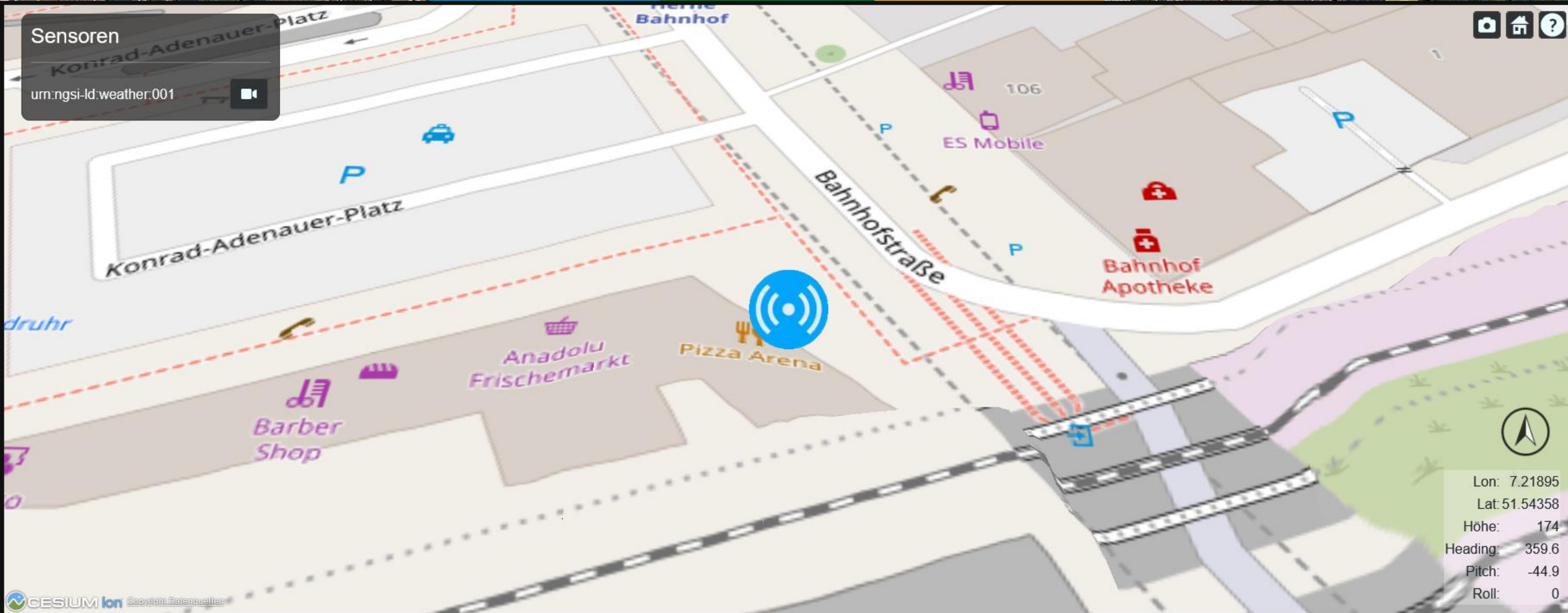
Pilotanwendung Bahnhofstraße (Untergrund)

von Rolf Kickuth - Eigenes Werk bearbeitet, CC-BY-SA 4.0 Link

- Daten
- Werkzeuge
- Einstellungen

Sensoren

urn:ngsi-ld:weather:001



urn:ngsi-ld:weather:001

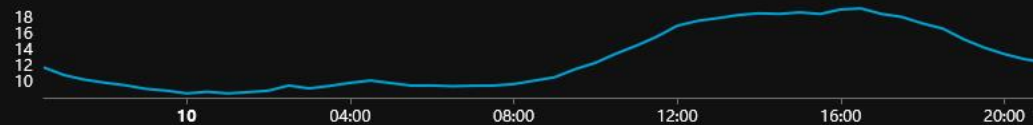
Position

Geogr. Länge: 7,21889758
Geogr. Breite: 51,54424125

Aktuelle Messung [Temperatur]

Zeitpunkt: 10.10.2022 21:0:3
Messwert: 12,47 °C

Darstellung der letzten 50 Werte



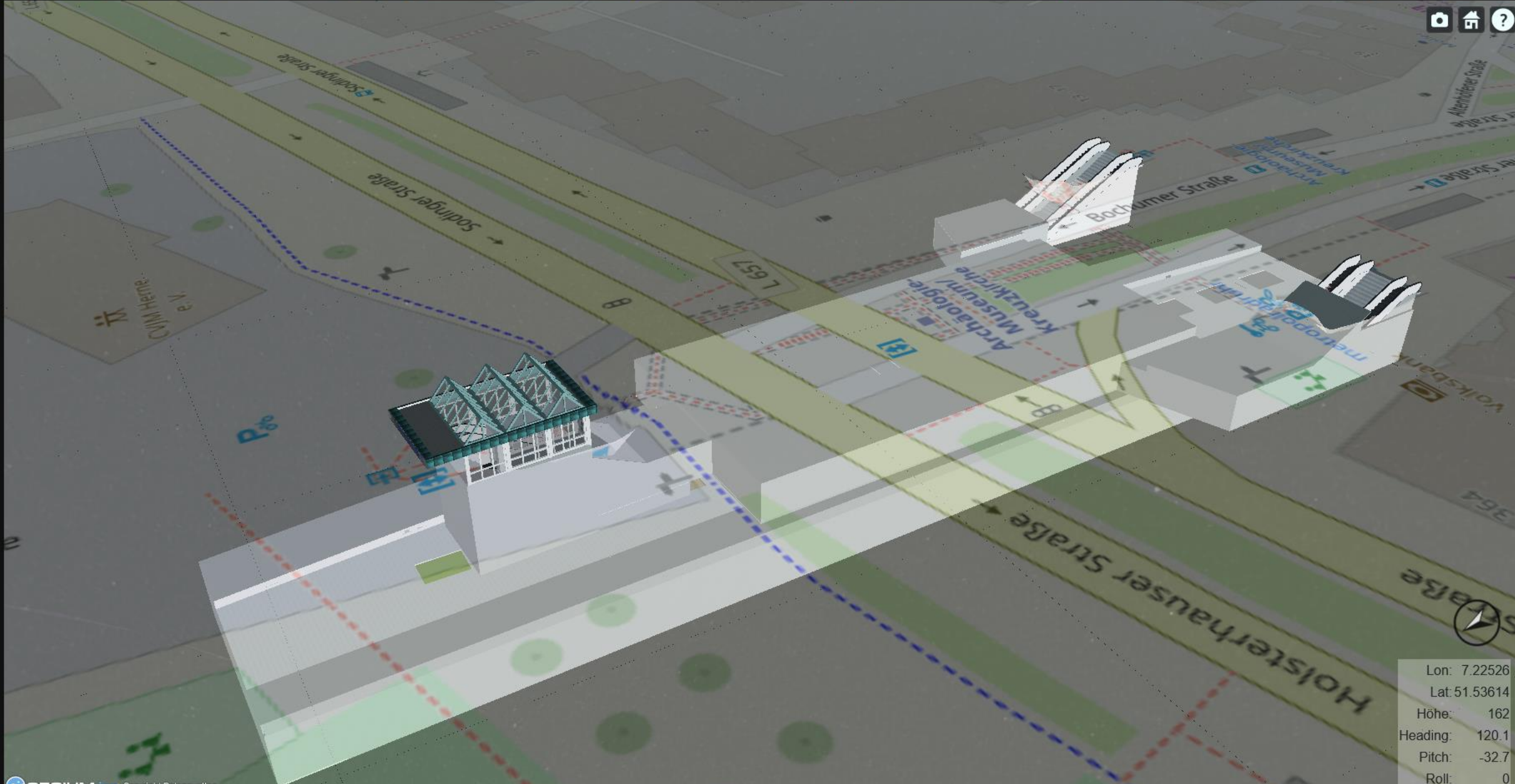
Weitere Messgrößen dieses Sensors: humidity,rain

Digitaler Zwilling Herne

Pilotanwendung Bahnhofstraße (Untergrund)

von Rolf Kickuth - Eigenes Werk bearbeitet, CC BY-SA 4.0 Link

- Daten
- Werkzeuge
- Einstellungen



Lon:	7.22526
Lat:	51.53614
Höhe:	162
Heading:	120.1
Pitch:	-32.7
Roll:	0

Digitaler Zwilling Herne

Pilotanwendung Bahnhofstraße (Untergrund)



- Daten
- Werkzeuge
- Einstellungen



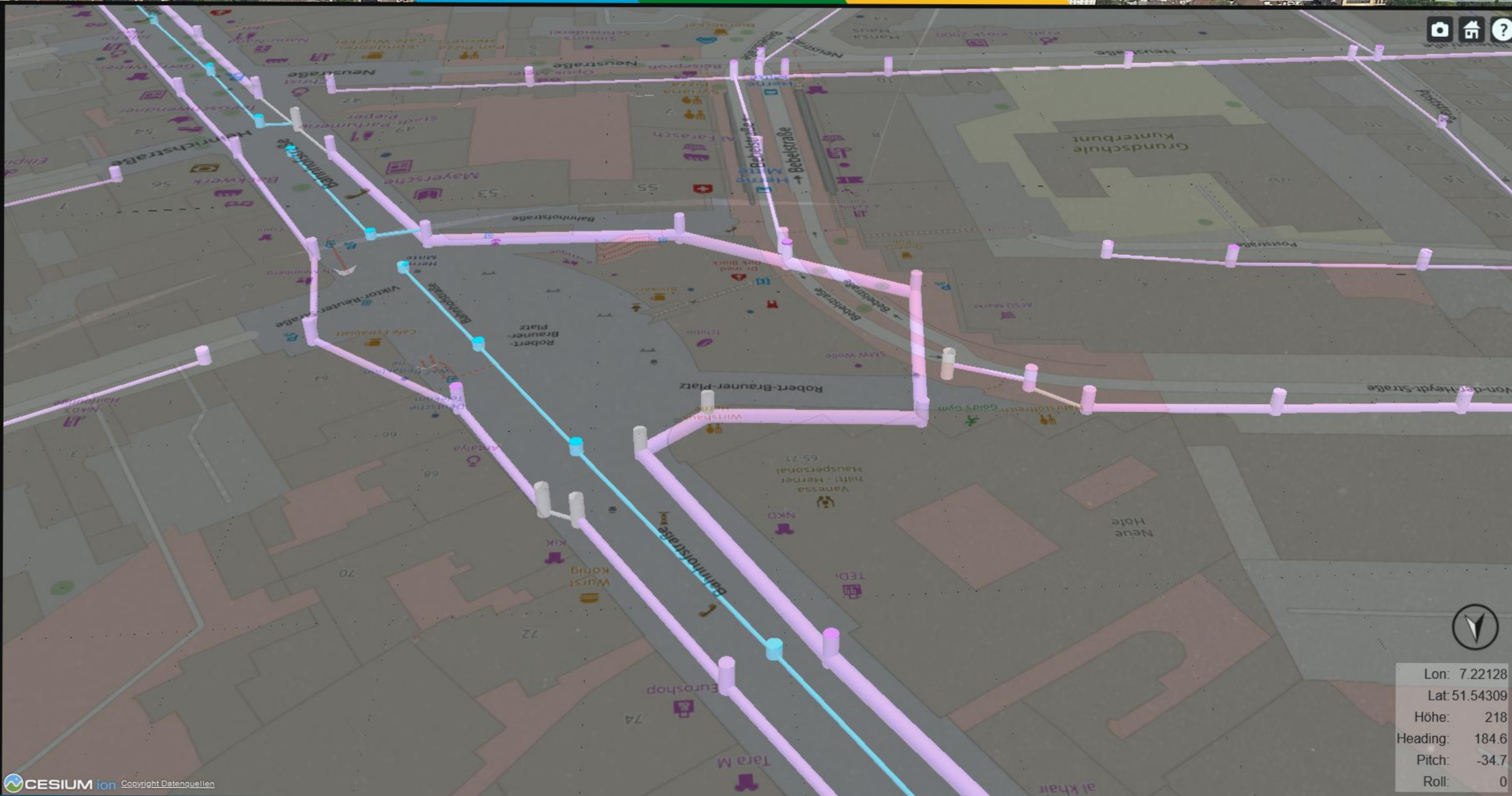
Herne Museum
Herne



Lon: 7.2263
Lat: 51.5353
Höhe: 104
Heading: 5.5
Pitch: -12.8
Roll: 0

Digitaler Zwilling Herne

Pilotanwendung Bahnhofstraße (Untergrund)



Lon:	7.22128
Lat:	51.54309
Höhe:	218
Heading:	184.6
Pitch:	-34.7
Roll:	0

PROJEKT

Stadtlabor in Herne: Wanne wird Zentrum für Digitalisierung **WAZ+**



Aktualisiert: 20.05.2023, 06:37 | Lesedauer: 3 Minuten
Michael Muscheid



Aus einem Leerstand soll ein Stadtlabor werden: Die Stadt Herne plant ein Zentrum für Digitalisierung in der Wanne Fußgängerzone.

Digitaler Zwilling Herne

Pilotanwendung

Datenkatalog ×

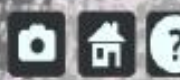
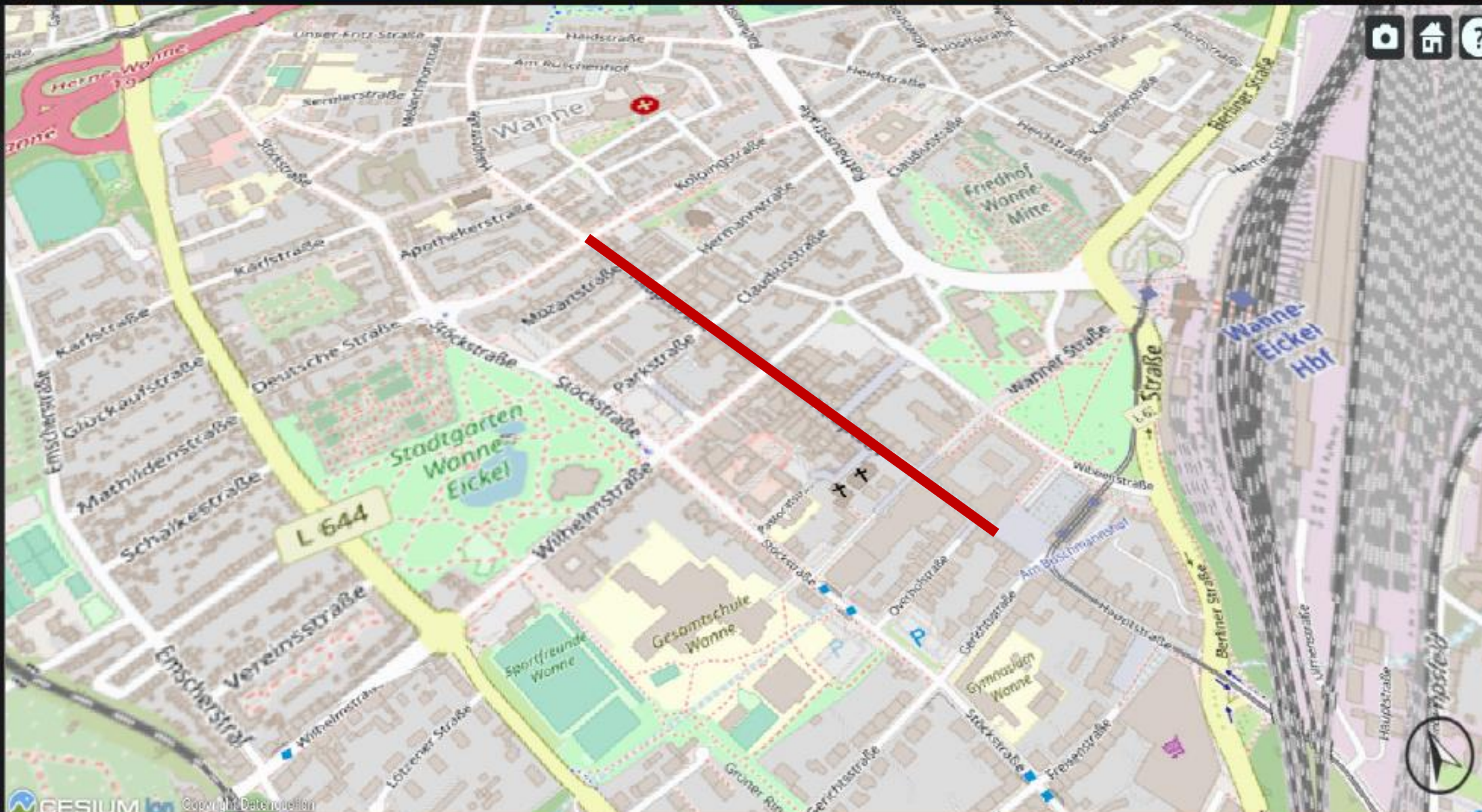
Natur,

Umwelt &
Klima

Gebäude

Sonstiges

Basis-Daten



Digitaler Zwilling Herne

Pilotanwendung

Datenkatalog ×

Natur,

Umwelt &
Klima

Gebäude

Sonstiges

Basis-Daten

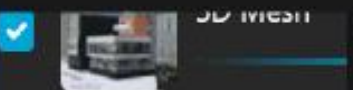


Herne, ROH, Wokoh, Siders, Wok, bearbeitet, CC BY-SA 4.0, L

Digitaler Zwilling Herne

Pilotanwendung

Datenkatalog ×



^ Sonstiges

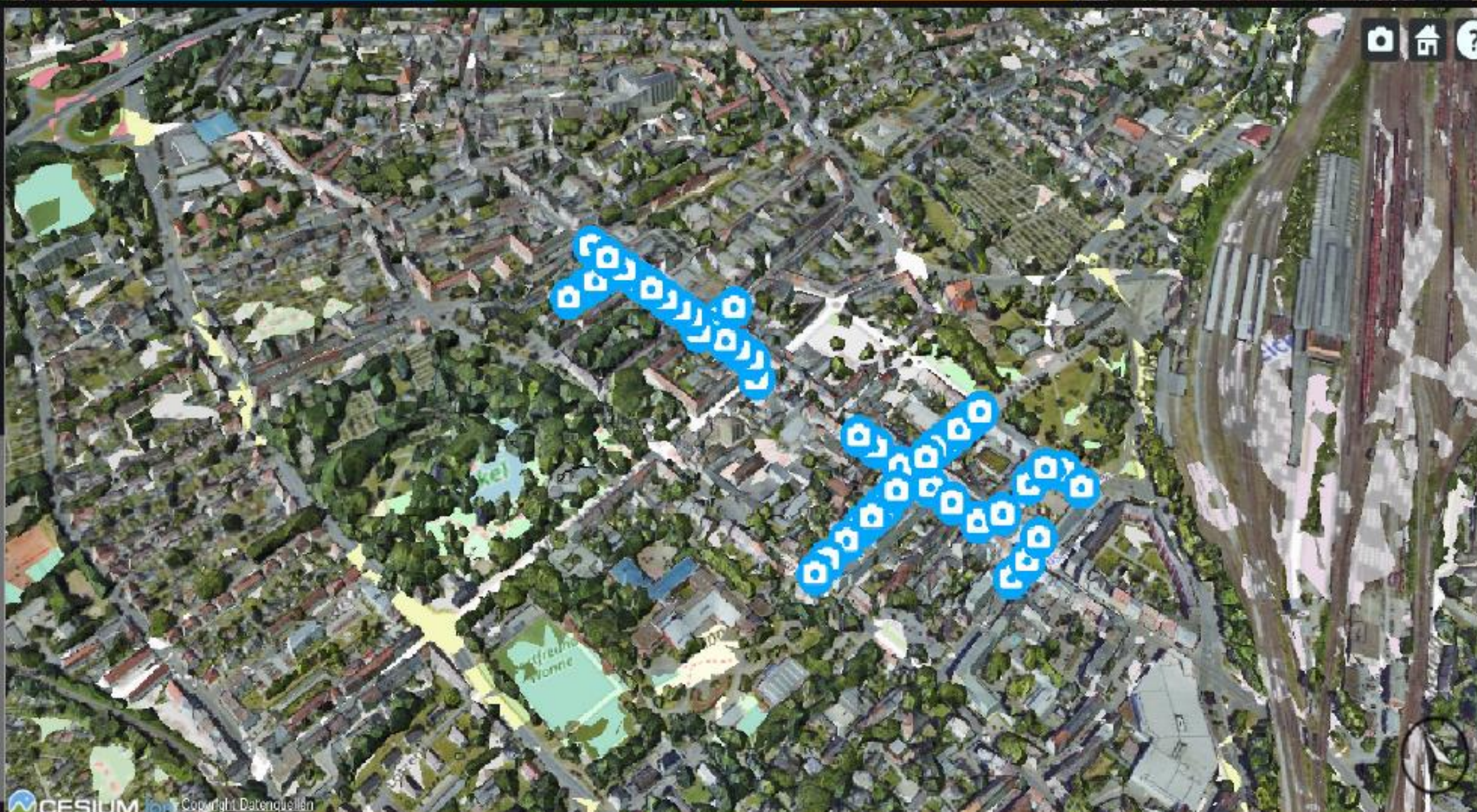


360° Aufnahme



Video-Leinwand

Basis-
Daten



Digitaler Zwilling Herne

Pilotanwendung

Datenkatalog ✕

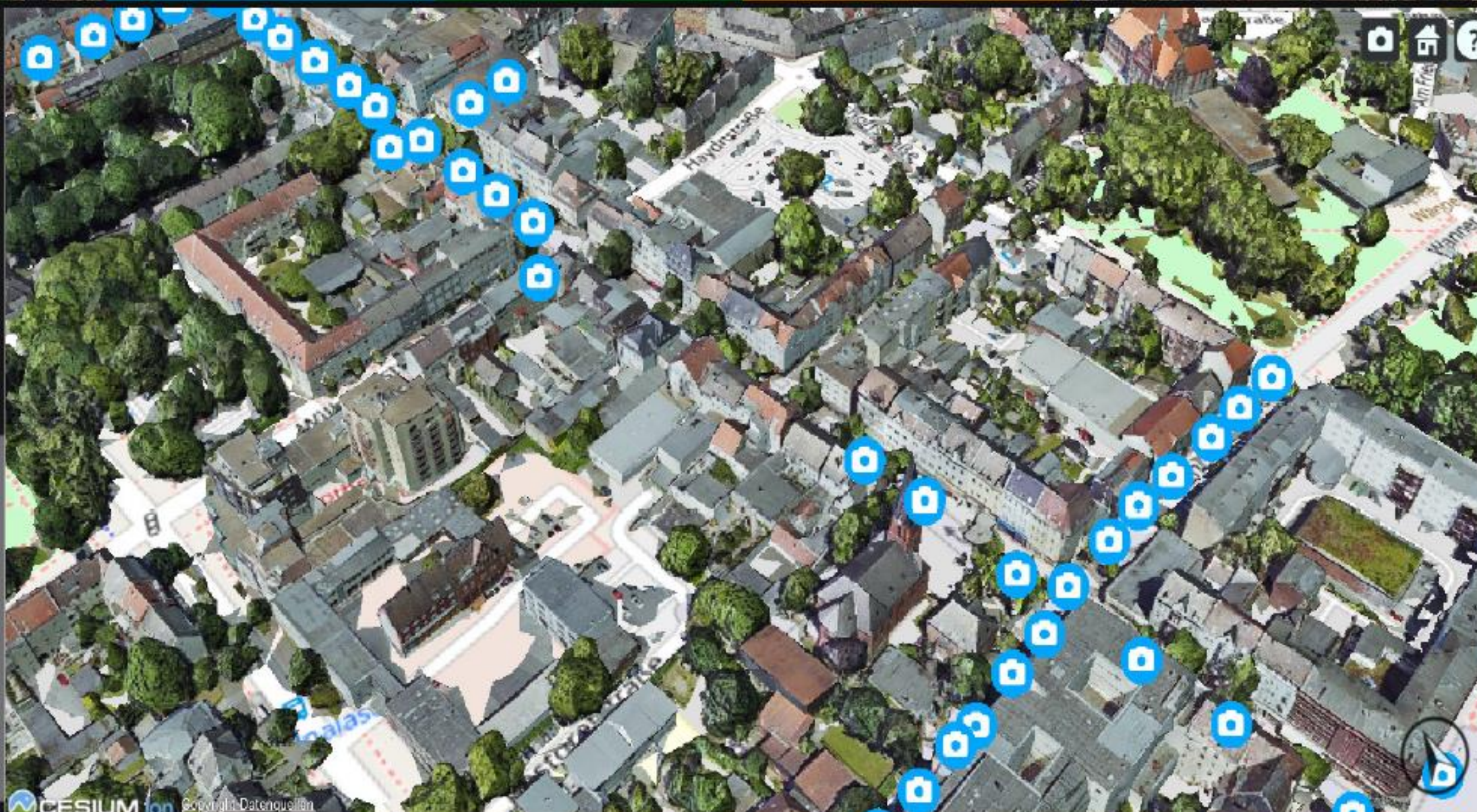
✓  3D-Modelle

^  Sonstiges

✓  360° Aufnahmen

✓  Video-Leinwand

∨  Basis-Daten



Digitaler Zwilling Herne

Pilotanwendung

Datenkatalog



Sonstiges

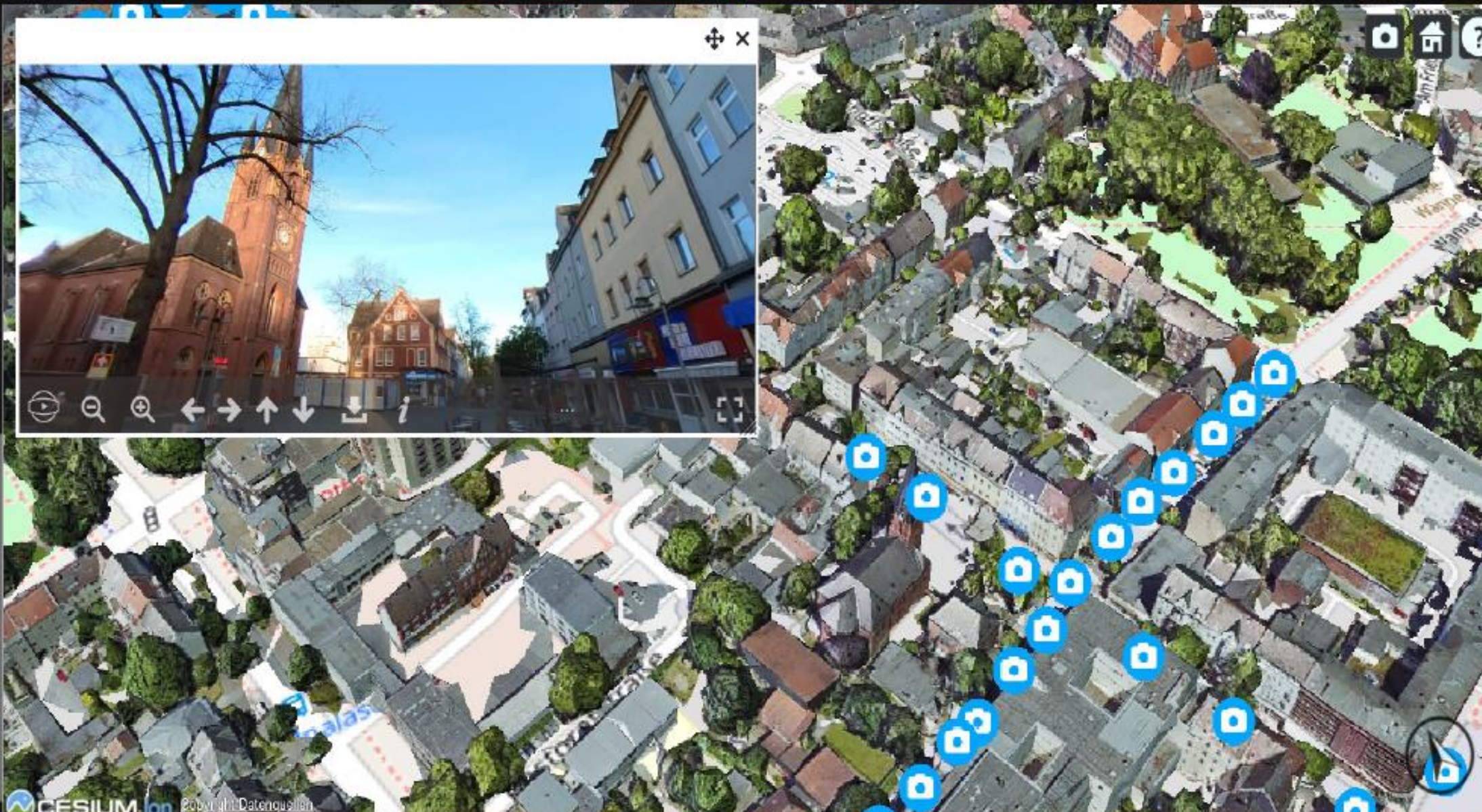
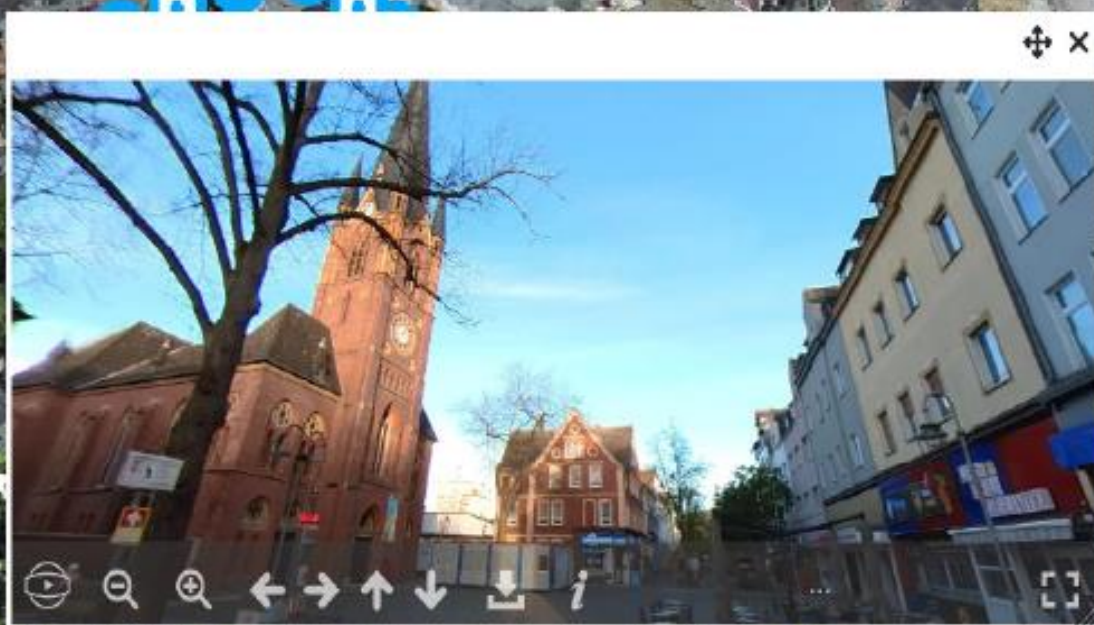


360° Aufnah



Video-Lein

Basis-Daten

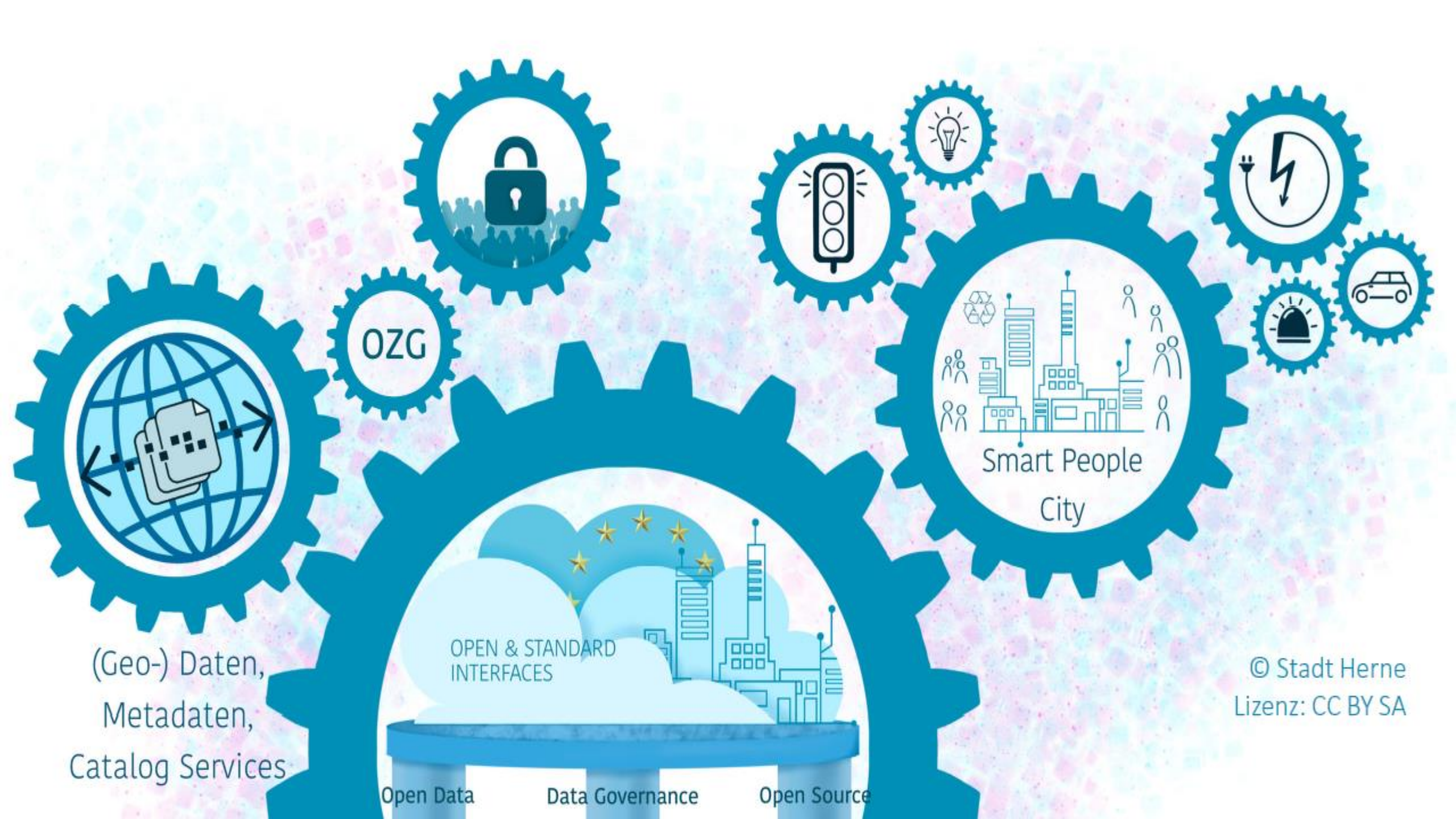


Digitale urbane Zwillinge ... zwei Prototypen aus Herne

GEONETZWERK MEETS DIGITAL TWINS

Fachbereich Digitalisierung
Stadt Herne
Pierre.Golz@Herne.de
02323. 16-2911
Friedrich-Ebert-Platz 5
44623 Herne

<https://github.com/t16h05008/DT-Herne>
(Der Prototyp Hernes auf github)



OZG

(Geo-) Daten,
Metadaten,
Catalog Services

OPEN & STANDARD
INTERFACES

Smart People
City

Open Data

Data Governance

Open Source

© Stadt Herne
Lizenz: CC BY SA

